

Te koop



Deltapromenade 427
2554 GX Den Haag

Kenmerken

Bijdrage VVE	€ 337
Status	Verkocht
Oplevering	In overleg
Soort appartement	Portiekflat, appartement
Woonlaag	2
Soort bouw	Bestaande bouw
Bouwjaar	2020
Ligging	Vrij uitzicht, aan zee
Oppervlakte	129m ²
Inhoud	410m ³
Slaapkamers	3
Badkamers	2
Verdiepingen	1
Voorzieningen	Mechanische ventilatie, tv-kabel, lift, glasvezel kabel, balansventilatie
Energielabel	A++
Isolatie	Volledig geïsoleerd
Warm water	Doorstroomboiler
Verwarming	Warmtepomp
Balkon	Ja

Alle vermelde afmetingen zijn indicatief en kunnen afwijken van de werkelijkheid.

Omschrijving

Deltapromenade 427, Nieuw Kijkduin.

Uniek en hoogwaardig afgewerkt appartement gelegen in complex Lombarde met zowel zeezicht als uitzicht over Den Haag.

Dit luxe 4-kamerappartement (ca. 130m²) op de tweede verdieping is voorzien van een bijzonder terras (ca. 60m²), inpandige berging én parkeerplaats in de ondergelegen garage.

Het appartement is tot in de kleinste details perfect afgewerkt, extreem energiezuinig dankzij vloerverwarming én -koeling middels WKO-installatie.

Door de hoekligging en de vele raampartijen van plafond tot vloer, is dit een uiterst aantrekkelijk appartement.

Wonen in Nieuw Kijkduin betekent genieten in alle seizoenen.

Dit appartement is direct gelegen in het winkelgebied direct bij de foodmarket Daily Taste, de supermarkt COOP en diverse luxe winkels in de Winkelpromenade en hoogwaardige restaurants aan de boulevard.

Ook het openbaar vervoer naar o.a. Den Haag Centrum en het Centraal Station stopt om de hoek. Via de Zuidelijke Randweg zijn de snelwegen goed bereikbaar.

Alles aan deze woning ademt kwaliteit en aandacht voor detail, van de materialen tot de afwerking. Klaar voor wie op zoek is naar comfort, luxe en een unieke ligging.

Indeling:

Entree via afgesloten centrale hal, lift naar 2e verdieping, toegang appartement. L-vormige hal, toilet met fontein voorzien van marmerlook tegelwerk, inpandige berging met technische ruimte, (gasten) badkamer met douche en vaste wastafel. Woon-/eet kamer (ca. 37m²) met open keuken (ca. 12m²) voorzien van van bijna alle denkbare inbouwapparatuur w.o. oven en stoomoven, vaatwasmachine, koel-/vrieskasten, Siemens inductie/afzuig kookstelsel en een Quooker. Vanuit de woonkamer dubbele deuren naar het heerlijke terras met zeezicht op de ochtend- en middagzon. Hoofdslaapkamer (ca. 18m²) met badkamer voorzien van ligbad, douchehoek, wastafelmeubel en toilet. Twee slaapkamers resp. 14m² en 10m² welke direct toegang geven tot het terras.

De woon- en slaapvertrekken zijn voorzien van een neutrale PVC vloer voor het optimale comfort van de vloerverwarming!

Bijzonderheden:

- Gelegen op eigen grond
- Vaste parkeerplaats in de ondergelegen parkeergarage
- Inpandige berging;
- Zeezicht;
- Zeer hoogwaardige en luxe afwerking (PVC vloer);
- Floor-to-ceiling raam partijen;
- Door het gehele appartement vloerverwarming- en koeling middels WKO-installatie;
- Energie label A++;

Omschrijving

- Veilig afgesloten hoofdentree met videofoon verbinding;
- Luxe keuken en 2 badkamers;
- 3 slaapkamers
- Oplevering in overleg, kan snel.
- actieve VvE met maandelijkse bijdrage van € 337,--

De Meetinstructie is gebaseerd op de BBMI. De Meetinstructie is bedoeld om een meer eenduidige manier van meten toe te passen voor het geven van een indicatie van de gebruiksoppervlakte. De Meetinstructie sluit verschillen in meetuitkomsten niet volledig uit, door bijvoorbeeld interpretatieverschillen, afrondingen of beperkingen bij het uitvoeren van de meting.

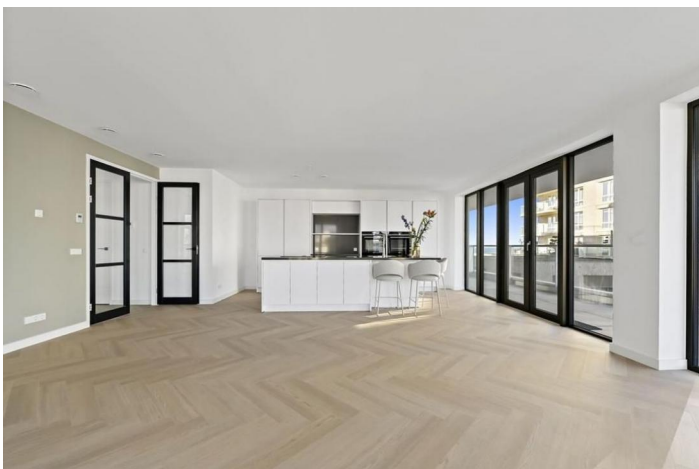
Interesse in dit huis? Schakel direct uw eigen NVM-aankoopmakelaar in. Uw NVM-aankoopmakelaar komt op voor uw belang en bespaart u tijd, geld en zorgen. Adressen van collega NVM-aankoopmakelaars in Haaglanden vindt u op [Funda.nl](https://www.funda.nl)

Deze informatie is door ons met de nodige zorgvuldigheid samengesteld. Onzerzijds wordt echter geen enkele aansprakelijkheid aanvaard voor enige onvolledigheid, onjuistheid of anderszins, dan wel de gevolgen daarvan.

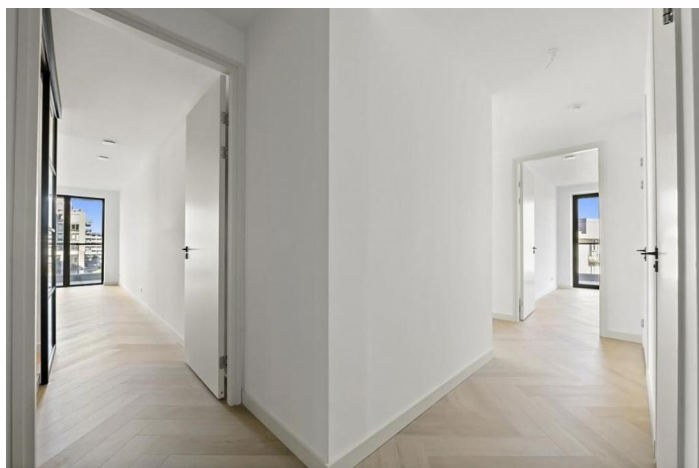
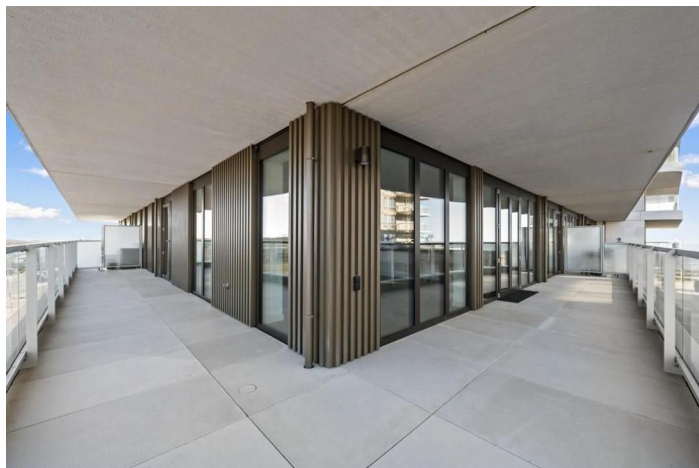
Foto's



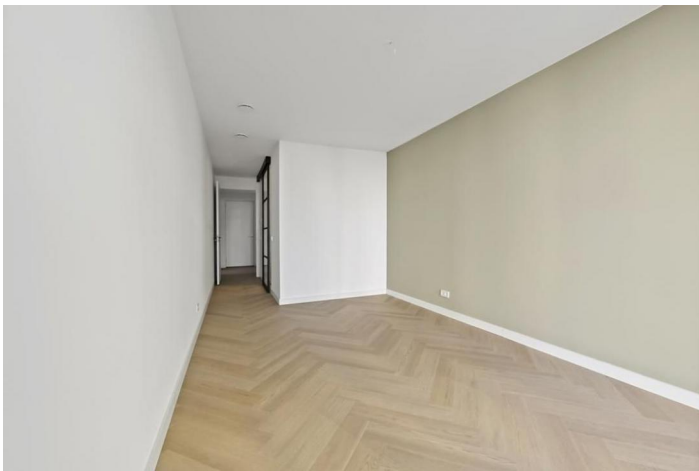
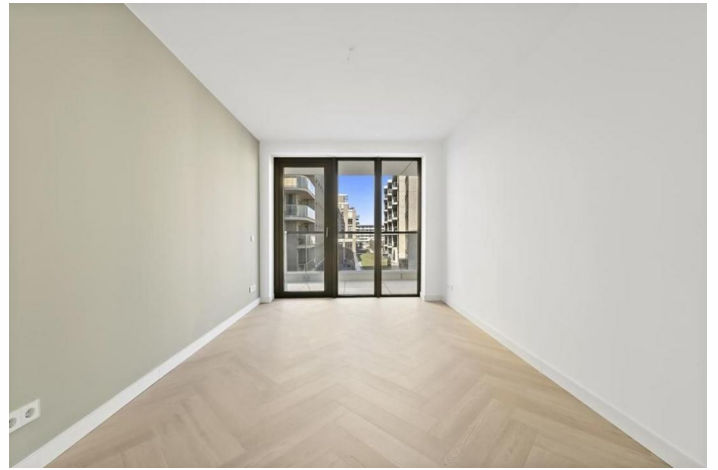
Foto's



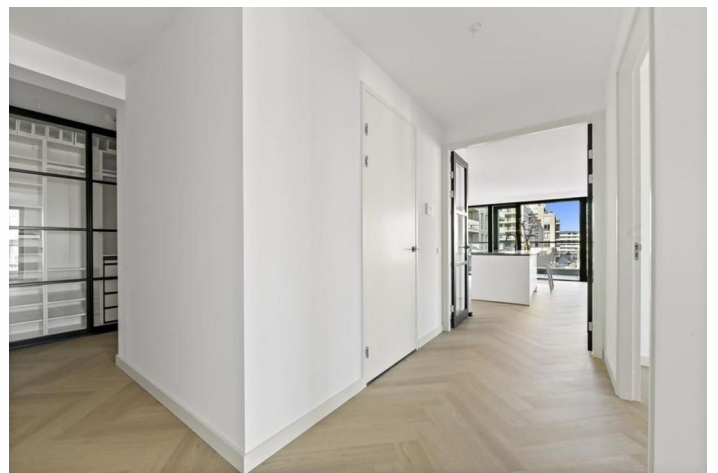
Foto's



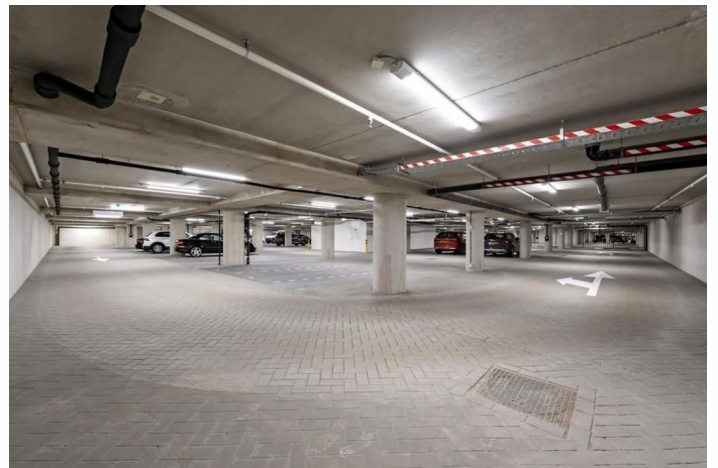
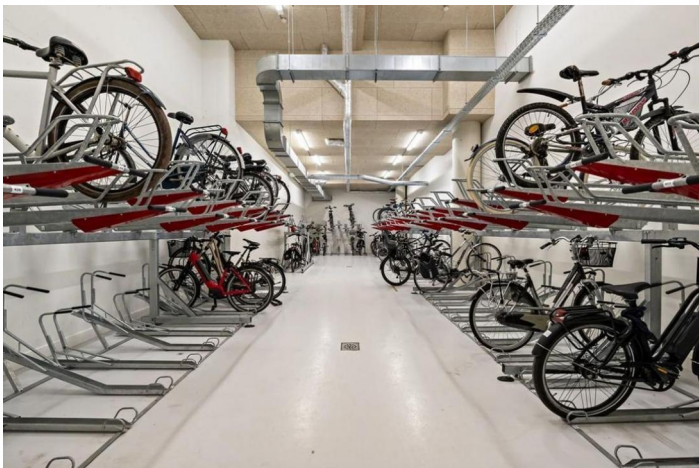
Foto's



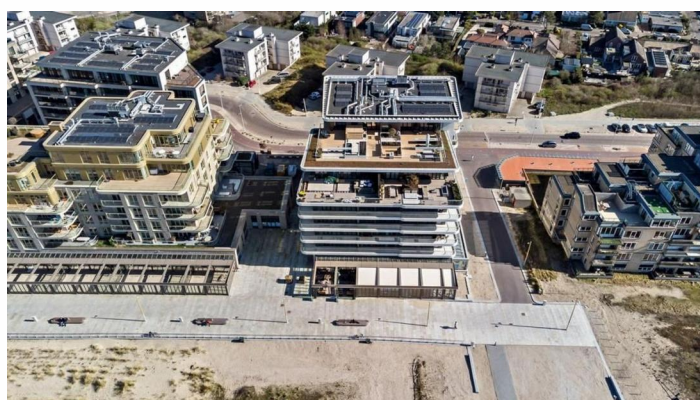
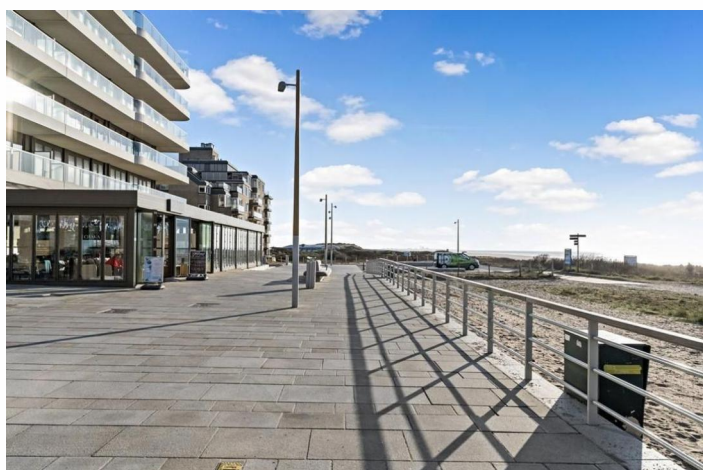
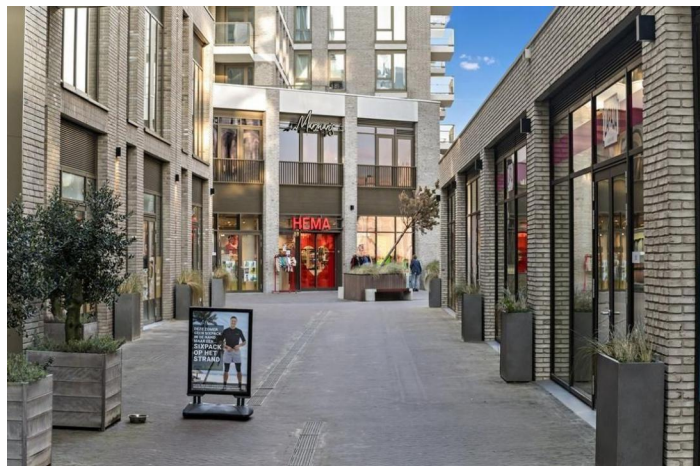
Foto's



Foto's



Foto's



Foto's



