

Te koop



Gabriël Metsstraat 76
2525 XT Den Haag

Kenmerken

Bijdrage VVE	€ 60
Status	Verkocht
Oplevering	In overleg
Soort appartement	Bovenwoning, dubbel bovenhuis
Woonlaag	1
Soort bouw	Bestaande bouw
Bouwjaar	1936
Oppervlakte	91m ²
Inhoud	311m ³
Slaapkamers	3
Badkamers	1
Verdiepingen	2
Voorzieningen	Natuurlijke ventilatie
Energielabel	A
Isolatie	Dakisolatie, vloerisolatie, hr-glas
Warm water	C.v.-ketel
Verwarming	C.V.-ketel
Ketel	(2024, combi-ketel, eigendom)

Alle vermelde afmetingen zijn indicatief en kunnen afwijken van de werkelijkheid.

Omschrijving

Gabriel Metsstraat 76, Den Haag

Op zoek naar een karakteristiek dubbelbovenhuis? Dit stijlvol gerenoveerde appartement gelegen aan de Gabriel Metsstraat combineert karakter met duurzaamheid (Label B) en modern wooncomfort. De woning ligt gelegen in de Schildersbuurt, een levendige wijk in Den Haag. Op loopafstand van lokale winkels, eetgelegenheden en openbaar vervoer. Het centrum van Den Haag is gemakkelijk bereikbaar, evenals uitvalswegen naar andere delen van de stad en regio.

De woning kenmerkt zich door de onlangs professioneel uitgevoerde renovatie waarbij alleen de keuken nog moeten worden geplaatst.

Uitgevoerde renovatie werkzaamheden: Nieuwe kozijnen met dubbele beglazing HR++ (voorzijde), gevel-isolatie, HR++ beglazing in de achtergevel, vloer isolatie, CV-installatie middels Combi-ketel, nieuwe elektrische installatie. Keuken is casco en dient door kopers zelf te worden geplaatst.

Indeling: (voor maatvoering zie plattegronden)

Entree middels open portiek, toegang woning, overloop met wc.

Riante woon-/eetkamer, openslaande deuren naar het balkon, dichte keuken.

Trap naar 2e verdieping, overloop

Hoofdslaapkamer aan voorzijde met vaste kast, tussengelegen badkamer voorzien van douche en wastafel, twee slaapkamers aan de achterzijde met beide toegang tot het balkon.

Bijzonderheden

- Voormalige huurwoning!
- Recent intern gerenoveerd
- erfpacht eeuwigdurend met jaarlijkse canon van € 120, -- (grondwaarde € 3.619,--)
- Gebruiksoppervlak wonen: ca. 91m²;
- Bouwjaar 1936;
- Oplevering kan snel;
- Actieve Vve bijdrage: € 60-- , 1/3e aandeel in gemeenschap;
- Notariskeuze voorbehouden aan verkoper;
- Gezien het bouwjaar van de woning zal er een ouderdom-, materialen- en niet zelf bewoningsclausule worden opgenomen in de NVM-koopakte;

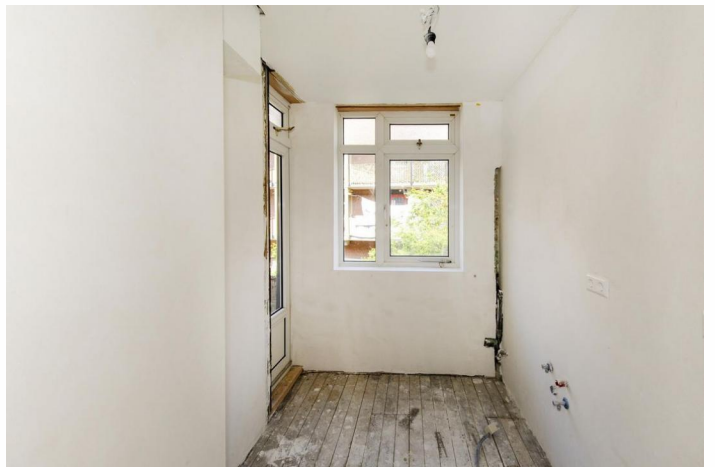
De Meetinstructie is gebaseerd op de BBMI. De Meetinstructie is bedoeld om een meer eenduidige manier van meten toe te passen voor het geven van een indicatie van de gebruiksoppervlakte. De Meetinstructie sluit verschillen in meetuitkomsten niet volledig uit, door bijvoorbeeld interpretatieverschillen, afrondingen of beperkingen bij het uitvoeren van de meting.

Omschrijving

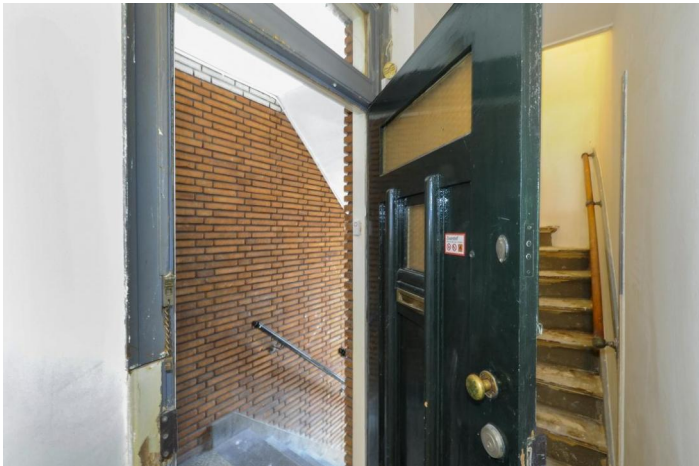
Interesse in dit huis? Schakel direct uw eigen NVM-aankoopmakelaar in. Uw NVM-aankoopmakelaar komt op voor uw belang en bespaart u tijd, geld en zorgen. Adressen van collega NVM-aankoopmakelaars in Haaglanden vindt u op Funda.nl

Deze informatie is door ons met de nodige zorgvuldigheid samengesteld. Onzerzijds wordt echter geen enkele aansprakelijkheid aanvaard voor enige onvolledigheid, onjuistheid of anderszins, dan wel de gevolgen daarvan.

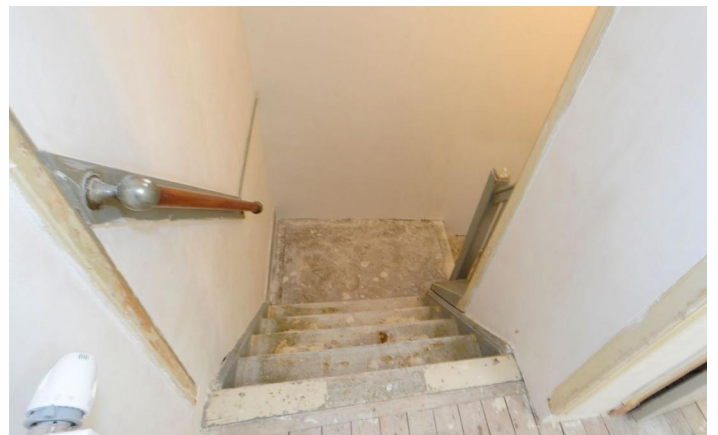
Foto's



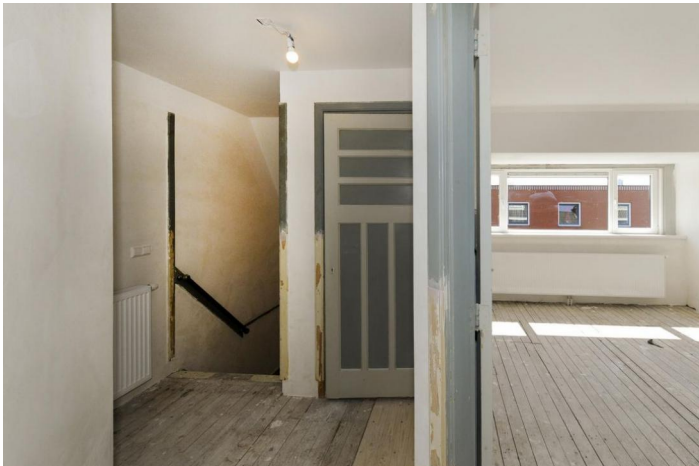
Foto's



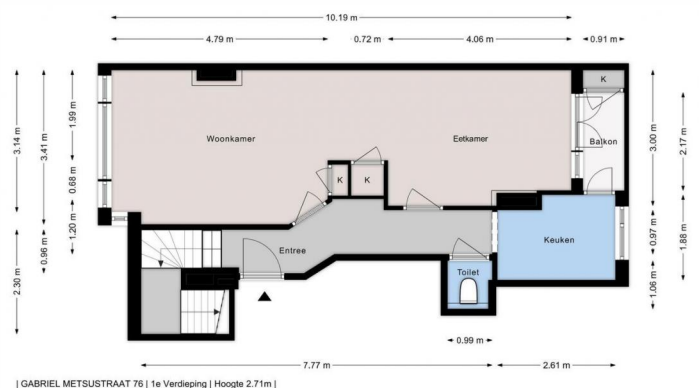
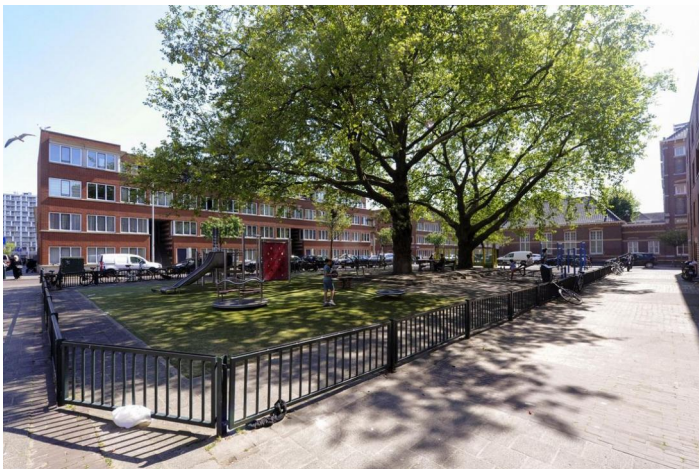
Foto's



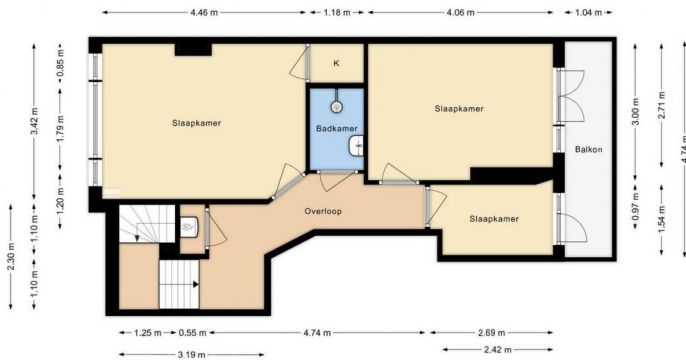
Foto's



Foto's



Foto's



[GABRIEL METSUSTAAT 76 | 2e Verdieping | Hoogte 2.50m]