

**Te koop**



**Laurierstraat 143**  
**2563 SG Den Haag**

## Kenmerken

<b>Status</b>	Verkocht
<b>Oplevering</b>	In overleg
<b>Soort appartement</b>	Benedenwoning, appartement
<b>Woonlaag</b>	1
<b>Soort bouw</b>	Bestaande bouw
<b>Bouwjaar</b>	1924
<b>Oppervlakte</b>	92m <sup>2</sup>
<b>Overig</b>	40m <sup>2</sup>
<b>Inhoud</b>	508m <sup>3</sup>
<b>Slaapkamers</b>	3
<b>Badkamers</b>	1
<b>Verdiepingen</b>	1
<b>Energielabel</b>	C
<b>Warm water</b>	C.v.-ketel
<b>Verwarming</b>	C.V.-ketel
<b>Ketel</b>	(combi-ketel, eigendom)
<b>Tuin</b>	Patio/atrium
<b>Patio/Atrium</b>	Noordwest, 7m <sup>2</sup> , 200×350cm
<b>Soort garage</b>	Aangebouwd steen
<b>Capaciteit</b>	2
<b>Afmetingen</b>	41m <sup>2</sup> , 680×600

*Alle vermelde afmetingen zijn indicatief en kunnen afwijken van de werkelijkheid.*

## Omschrijving

Laurierstraat 143, Den Haag (Heesterbuurt).

Ben je op zoek naar een comfortabele en goed ingedeelde woning met net dat beetje extra? Dan is Laurierstraat 143 in de geliefde Heesterbuurt echt iets voor jou. Deze ruime woning op de begane grond beschikt niet alleen over drie slaapkamers en een patio, maar ook over een zeer royale aangebouwde garage /bedrijfsruimte– een zeldzaamheid in deze buurt!

De Heesterbuurt is een populaire wijk in het Valkenboskwartier, bekend om zijn gezellige sfeer en centrale ligging. In de directe omgeving vind je diverse winkels, supermarkten en horecagelegenheden, met de Weimarstraat en Fahrenheitstraat op loop/fietsafstand. Voor gezinnen zijn er meerdere scholen en kinderopvangcentra in de buurt, evenals speeltuinen en sportfaciliteiten zoals zwembad "De Waterthor" en kinderboerderij "De Gagelhoeve". De bereikbaarheid is uitstekend: met het openbaar vervoer ben je snel in het centrum van Den Haag, en met de fiets bereik je binnen 15 minuten het strand van Scheveningen.

### Indeling:

Begane grond:

Entree op straatniveau, toegang tot de woning via een eigen voordeur, vestibule met binnendeur naar centrale hal. Vanuit de hal toegang tot de badkamer voorzien van ligbad, wastafel, separaat toilet. Doorloop naar de ruime woon-/eetkamer aan de voorzijde met grote raampartijen en open keuken, voorzien van inbouwapparatuur. Vanuit de keuken toegang tot de eerste slaapkamer. Aan de achterzijde bevinden zich twee slaapkamers, waarvan één met dubbele openslaande deuren naar de beschutte patio. De woning beschikt over een royale aangebouwde garage (ca. 40 m<sup>2</sup>) met dubbele deuren aan de straatzijde, voorzien van eigen toilet en wateraansluiting.

### Bijzonderheden:

- Voormalige huurwoning!
- Actieve VVE met een maandelijkse bijdrage van € 60,--
- gelegen op eigen grond
- bouwjaar 1924
- oplevering kan per direct
- woonoppervlakte van ca. 92 m<sup>2</sup>
- ouderdoms- en materialen clausule is van toepassing
- notariskeuze voorbehouden aan verkoper.
- niet zelfbewoners clausule is van toepassing

De Meetinstructie is gebaseerd op de BBMI. De Meetinstructie is bedoeld om een meer eenduidige manier van meten toe te passen voor het geven van een indicatie van de gebruiksoppervlakte. De Meetinstructie sluit verschillen in meetuitkomsten niet volledig uit, door bijvoorbeeld interpretatieverschillen, afrondingen of beperkingen bij het uitvoeren van de meting.

## Omschrijving

Interesse in dit huis? Schakel direct uw eigen NVM-aankoopmakelaar in. Uw NVM-aankoopmakelaar komt op voor uw belang en bespaart u tijd, geld en zorgen. Adressen van collega NVM-aankoopmakelaars in Haaglanden vindt u op Funda.nl

Deze informatie is door ons met de nodige zorgvuldigheid samengesteld. Onzerzijds wordt echter geen enkele aansprakelijkheid aanvaard voor enige onvolledigheid, onjuistheid of anderszins, dan wel de gevolgen daarvan.

Foto's



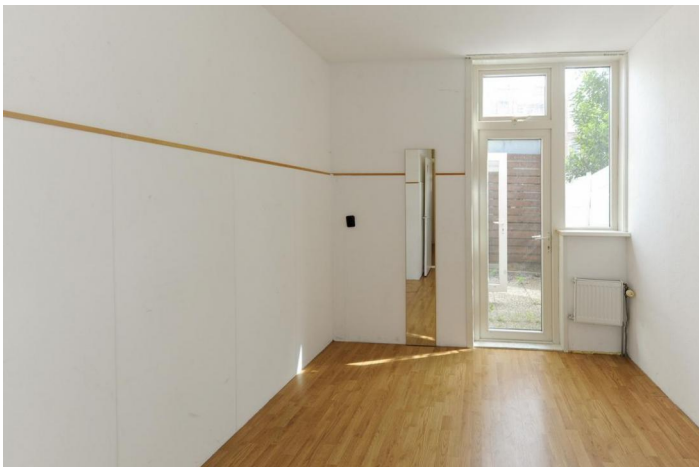
Foto's



Foto's



Foto's



Foto's



Foto's

