

Te koop



Kranenburgweg 182 S
2583 ER Den Haag

Kenmerken

Bijdrage VVE	€ 69
Status	Verkocht
Oplevering	In overleg
Soort appartement	Bovenwoning, appartement
Woonlaag	2
Soort bouw	Bestaande bouw
Bouwjaar	2001
Oppervlakte	43m ²
Inhoud	144m ³
Slaapkamers	1
Verdiepingen	1
Voorzieningen	Mechanische ventilatie
Energielabel	A++
Isolatie	Volledig geïsoleerd
Warm water	C.v.-ketel
Verwarming	C.V.-ketel

Alle vermelde afmetingen zijn indicatief en kunnen afwijken van de werkelijkheid.

Omschrijving

Kranenburgweg 182S, Scheveningse haven

Nieuw opgeleverd 2-kamer appartement met 1 slaapkamer, open keuken en balkon grenzend aan de woonkamer. Deze Turn Key woning is voorzien van keukeninrichting met apparatuur, vloer- en wandafwerking dus door de nieuwe bewoner zo te betrekken.

De lichte woning is gelegen op de tweede verdieping en is bereikbaar via de lift of het trappenhuis vanuit de centrale entreehal.

Dit appartement is perfect gelegen voor liefhebbers van de kust. Het ligt direct achter de Jachthaven en op een steenworp afstand van het Zuiderstrand en het duingebied, waardoor je volop kunt genieten van zomerse dagen en ontspannende wandelingen. In de nabijheid bevinden zich vele eetgelegenheden, variërend van informele strandtenten en de visafslag tot gerenommeerde restaurants aan de haven.

Voor de sportieve bewoners zijn er watersportcentra en de jachthaven in de buurt, ideaal voor zeilen, surfen of andere watersportactiviteiten.

Ook een groot winkelaanbod is binnen handbereik dankzij de nabijgelegen supermarkten. De gezellige Frederik Hendriklaan "De Fred", bekend om zijn gevarieerd aanbod van ambachtszaken en delicatessen winkels is eveneens op loopafstand gelegen.

Entree middels gesloten centrale hal; lift of trappenhuis naar de tweede verdieping, toegang woning, separaat toilet met fonteintje, badkamer met inloopdouche en wastafelmeubel.

Woonkamer met open keuken voorzien van diverse inbouwapparatuur, dubbele deur naar het balkon, slaapkamer.

Bijzonderheden:

- Voormalige huurwoning!
- Eeuwigdurend afgekochte erfpachtgrond
- Actieve VvE met maandelijkse bijdrage van € 69,15
- Bouwjaar 2001
- Energielabel A++
- Woonoppervlak ca. 43 m²
- Optionele parkeerplaats te huur
- Ouderdoms-, niet-bewonings- en materialenclausule van toepassing
- Oplevering in overleg
- Notariskeuze voorbehouden aan verkoper (project notaris)

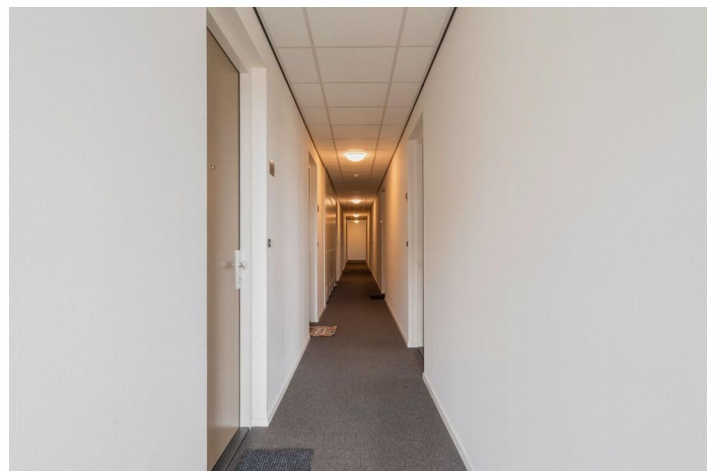
De Meetinstructie is gebaseerd op de BBMI. De Meetinstructie is bedoeld om een meer eenduidige manier van meten toe te passen voor het geven van een indicatie van de gebruiksoppervlakte. De Meetinstructie sluit verschillen in meetuitkomsten niet volledig uit, door bijvoorbeeld interpretatieverschillen, afrondingen of beperkingen bij het uitvoeren van de meting.

Omschrijving

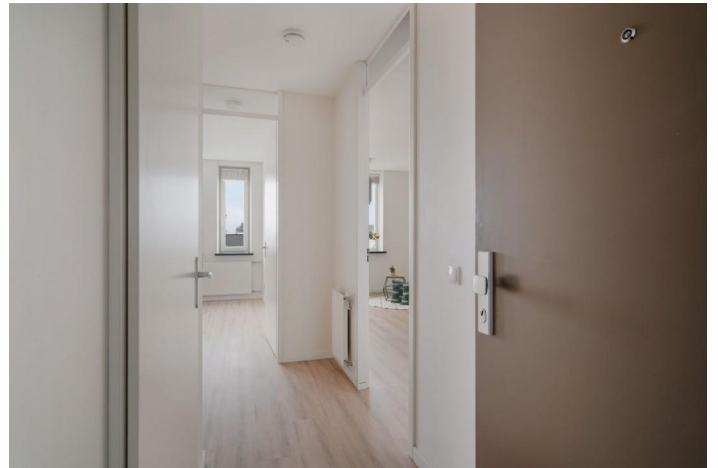
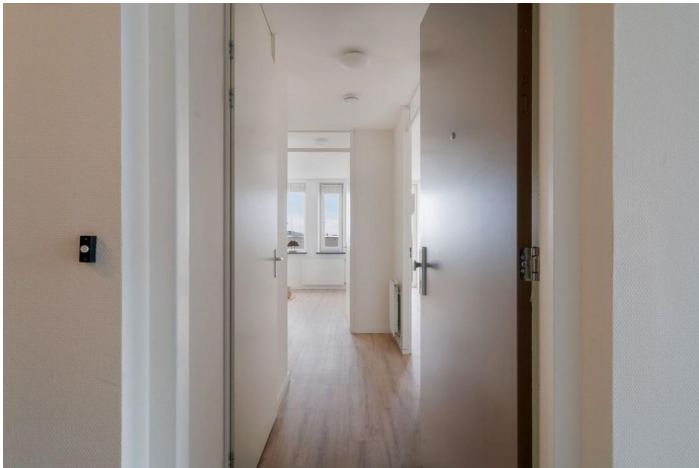
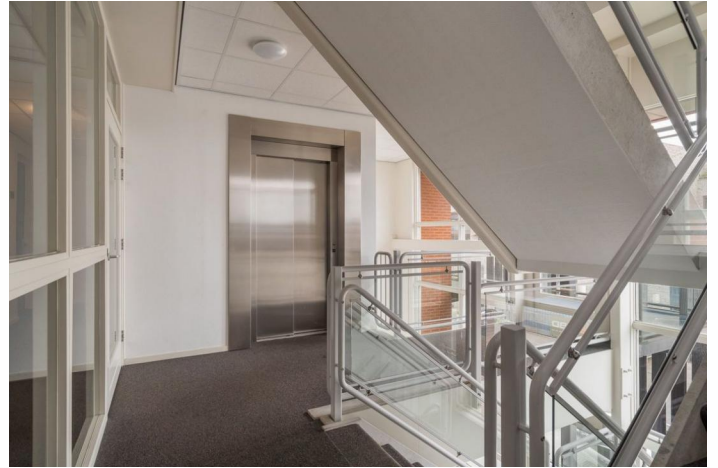
Interesse in dit huis? Schakel direct uw eigen NVM-aankoopmakelaar in. Uw NVM-aankoopmakelaar komt op voor uw belang en bespaart u tijd, geld en zorgen. Adressen van collega NVM-aankoopmakelaars in Haaglanden vindt u op Funda.nl

Deze informatie is door ons met de nodige zorgvuldigheid samengesteld. Onzerzijds wordt echter geen enkele aansprakelijkheid aanvaard voor enige onvolledigheid, onjuistheid of anderszins, dan wel de gevolgen daarvan.

Foto's



Foto's



Foto's



Foto's



Foto's



Foto's



Foto's

