

Te koop



Molenstraat 6 G
2513 BK Den Haag

Kenmerken

Bijdrage VVE	€ 144
Status	Verkocht
Oplevering	In overleg
Soort appartement	Bovenwoning, appartement
Woonlaag	4
Soort bouw	Bestaande bouw
Bouwjaar	2020
Ligging	In centrum, vrij uitzicht
Bijzonderheden	Monument, beschermd stads- of dorpsgezicht
Oppervlakte	97m ²
Inhoud	240m ³
Slaapkamers	2
Verdiepingen	1
Voorzieningen	Mechanische ventilatie, tv-kabel, lift, schuifpui, dakraam
Energie label	A
Isolatie	Dakisolatie, muurisolatie, vloerisolatie, dubbel glas, volledig geïsoleerd
Warm water	C.v.-ketel
Verwarming	C.V.-ketel
Ketel	(2020, combi-ketel, eigendom)
Tuin	Zonneterras
Schuur	Box

Alle vermelde afmetingen zijn indicatief en kunnen afwijken van de werkelijkheid.

Omschrijving

Molenstraat 6G (Hofkwartier), het luxe leven in de Haagse binnenstad.

Uniek 3-kamer hoogwaardig afgewerkt en duurzaam (label A) top appartement (ca. 97 m²) op de vierde verdieping met riant dakterras van (ca. 57m²) met bijzonder uitzicht op koninklijk paleis Noordeinde.

Deze bijzondere woning is gelegen in het Rijks monumentale pand van de historische Haagse bakkerij Krul en is in 2020 her-ontwikkeld tot 8 luxueuze appartementen.

De Molenstraat is gelegen in Het Hofkwartier, naast Paleis Noordeinde en op steenworp afstand van het Binnenhof en heeft de koninklijke allure van de hofstad en de charme van wijken in Parijs als Quartier Latin en Montmartre en daarbij grenzend aan het winkelkern gebied van de Paleispromenade/Noordeinde en Prinsestraat.

Uitstekende bereikbaarheid met zowel auto als openbaar vervoer. Het rijkswegennet is op enkele autominuten bereikbaar terwijl het NS station Centraal op 15 min loopafstand ligt. Een unieke plek waar historie, comfort en het beste van het stadsleven samenkomen!

In de inpandige stallings garage achter het complex aan de Oude Molstraat is er een vaste parkeerplaats voor een middenklas formaat auto. Tevens is de woning nog voorzien van een ruime inpandige berging en een gemeenschappelijke inpandige fietsenberging.

Indeling (voor maatvoering zie plattegrond)

Het appartement is te bereiken met de lift of via het ruimte trappen portaal naar de derde verdieping. Toegang woning met entreehal en garderobe, met onder de binnentrap een diepe bergruimte en plaats voor wasmachine.

Binnentrap naar 4e verdieping waar u direct in de ruime woonkamer komt. In de woonkamer is over de hele wand een zwevende maatwerk kast. De woonkamer geeft direct toegang tot het riante dakterras waar u de hele dag volop van de zon en het uniek uitzicht kunt genieten.

Open keuken is voorzien en optimaal ingedeeld met veel kastruimte en een kookeiland en diverse (Miele) inbouwapparatuur w.o. wijnkoeler, inductieplaat met ingebouwde afzuiging, koffiemachine, combi-stoomoven, vaatwasmachine, koel/vriescombinatie. Op alle Miele apparaten zit nog een jaar lang garantie.

Vanuit de woonkamer naar gang, hoofdslaapkamer, separate toilet met fonteintje, stijlvolle badkamer voorzien van design ligbad, separate inloopdouche en wastafelmeubel.

2e slaapkamer is voorzien van een op maat gemaakte kastenwand met een hang- en liggedeelte.

Bijzonderheden:

- In 2020 her-ontwikkeld
- Eigen parkeerplaats en berging
- Mogelijkheid om een 2e parkeerplek in de buurt te huren
- Rijks beschermd stadsgezicht en rijksmonument
- Zeer duurzame woning (Label A)
- Lift aanwezig (vanuit de berging en de begane grond)
- Gehele woning voorzien van vloerverwarming

Omschrijving

- Fraaie pvc-vloer door gehele woning
- Riant terras grenzend aan de woonkamer met buitendouche met volledige privacy
- Keuken (inbouw) apparatuur van Miele
- Plat dak is voorzien van sedum, wat isolerend werkt in zowel de zomer als in de winter
- Lichtplan door de gehele woning (Deltalight) alles dimbaar
- Alle plantenbakken voorzien van irrigatiesysteem
- Actieve VvE, maandelijkse bijdrage € 144,--
- Gelegen op eigen grond
- Oplevering in overleg

* * * * *

Molenstraat 6G (Hofkwartier), The luxury life in the Hague city center.

Unique 3-room High-quality finished and durable (label A) Top apartment (approx. 97 m²) on the fourth floor with a large roof terrace of (approx. 57 m²) with a special view of Royal Palace Noordeinde.

This special house is located in the Rijks monumental building of the Historische Haagsche Bakkerij Krul and was re-developed in 2020 into 8 luxurious apartments.

The Molenstraat is located in the Hofkwartier, next to the Noordeinde Palace and a stone's throw from the Binnenhof and has the royal allure of the Hofstad and the charm of neighborhoods in Paris as Quartier Latin and Montmartre and thereby adjacent to the shopping core area of the Paleispromenade/Noordeinde and Prinsestraat.

Excellent accessibility by both car and public transport. The national road network is accessible on a few minutes by car, while the NS station central is a 15 -minute walk. A unique place where history, comfort and the best of city life come together!

In the indoor storage garage behind the complex on Oude Molstraat there is a fixed parking space for a middle class format car. The house is also equipped with a large storage room and a common indoor bicycle storage.

Layout (for dimensions see map)

The apartment can be reached with the elevator or via the Kick Portal Space to the third floor. Access home with entrance hall and wardrobe, with a deep storage space and room for washing machine under the staircase.

Inside staircase to 4th floor where you will enter the spacious living room. In the living room there is a floating custom cupboard over the entire wall. The living room gives direct access to the spacious roof terrace where you can enjoy the sun and the unique view all day.

Open kitchen is equipped and optimally arranged with lots of cupboard space and a cooking island and various (miele) built-in appliances, including wine cooler, induction plate with built-in extraction, coffee machine, combi steam oven, dishwasher, fridge/freezer. All Miele devices are still a year of warranty.

From the living room to corridor, main bedroom, separate toilet with hand basin, stylish bathroom with design bath,

Omschrijving

separate walk -in shower and sink furniture.

2nd bedroom has a custom-made cupboard wall with a hinges and lying area.

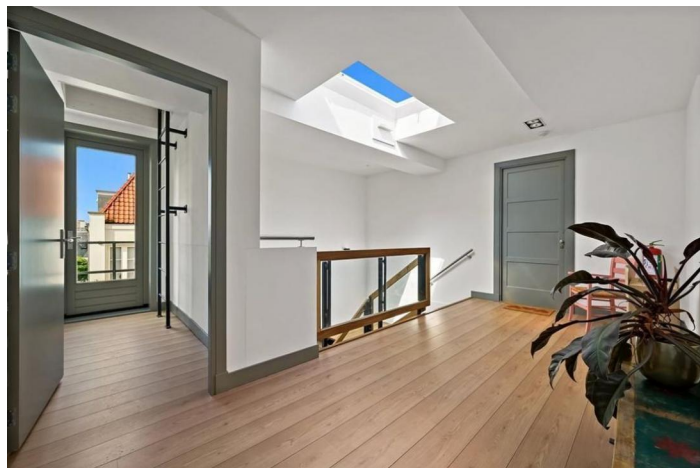
Details:

- Relevanted in 2020
- Private parking and storage
- Possibility to rent a 2nd parking space in the area
- Rijks protected cityscape and national monument
- Very sustainable home (label A)
- Lift present (from the storage room and the ground floor)
- Entire home with underfloor heating
- Beautiful PVC floor throughout the house
- Spacious terrace adjacent to the living room with outdoor shower with complete privacy
- Kitchen (built -in) equipment from Miele
- Flat roof is equipped with sedum, which is insulating in both summer and winter
- Light plan throughout the entire home (Deltalight) Everything Dimmable
- All planters with irrigation system
- Active VVE, monthly contribution € 144,-
- Located on its own ground
- Delivery in consultation

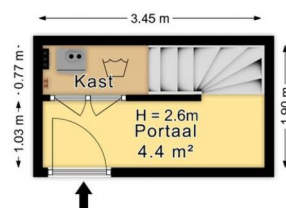
Foto's



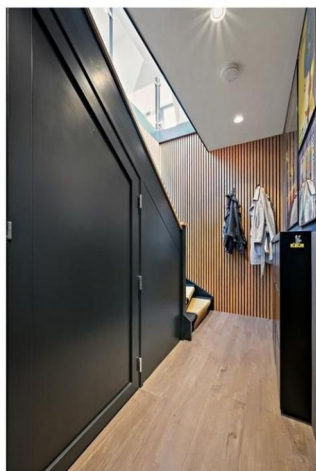
Foto's



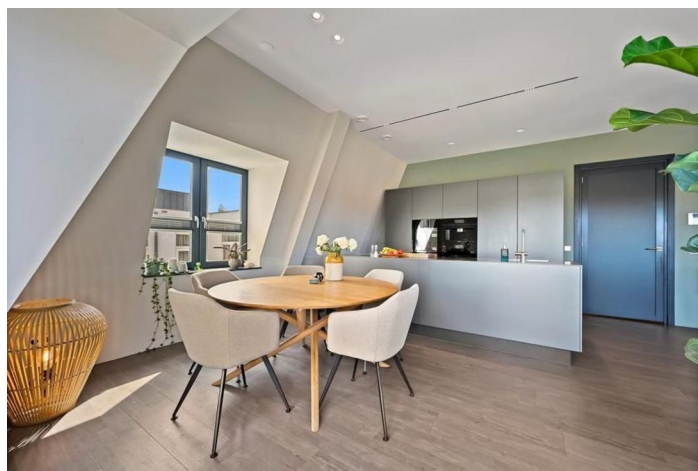
Molenstraat 6 G, 's-Gravenhage
Woonlaag 0



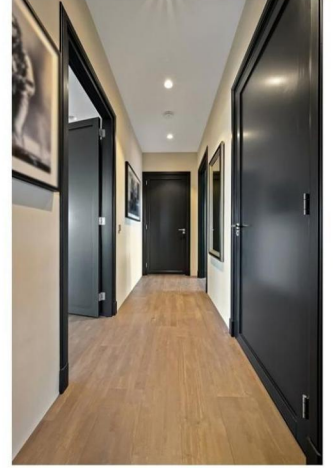
De plattegronden zijn geproduceerd voor promotionele doeleinden en ter indicatie.
Aan de plattegronden kunnen geen rechten worden ontleend.
© www.roundsense.com



Foto's



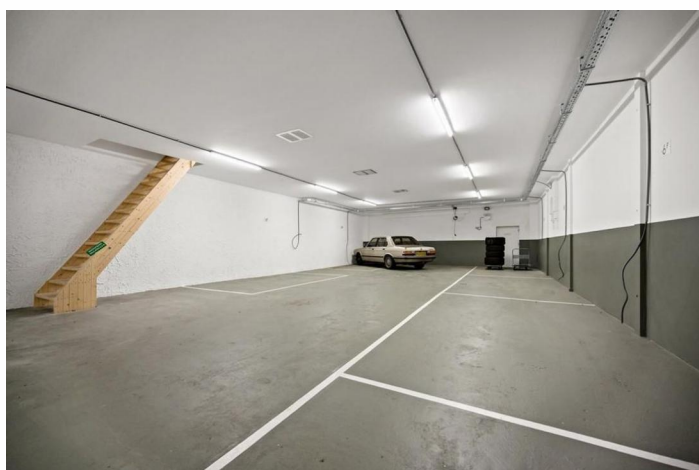
Foto's



Foto's



Foto's



Molenstraat 6 G, 's-Gravenhage

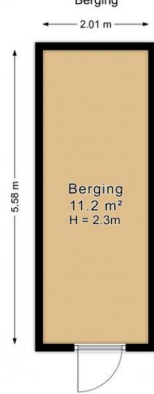
Parkeren



De plattegronden zijn geproduceerd voor promotionele doeleinden en ter indicatie.
Aan de plattegronden kunnen geen rechten worden ontleend.
© www.roundsense.com

Foto's

Molenstraat 6 G, 's-Gravenhage



*De plattegronden zijn geproduceerd voor promotionele doeleinden en ter indicatie.
Aan de plattegronden kunnen geen rechten worden ontleend.
© www.roundsense.com*



Foto's

