

**Te koop**



**Assendelftstraat 50**  
**2512 VW Den Haag**

## Kenmerken

<b>Status</b>	Verkocht
<b>Oplevering</b>	In overleg
<b>Soort appartement</b>	Benedenwoning, appartement
<b>Woonlaag</b>	1
<b>Soort bouw</b>	Bestaande bouw
<b>Bouwjaar</b>	1914
<b>Ligging</b>	In centrum
<b>Bijzonderheden</b>	Beschermd stads- of dorpsgezicht
<b>Oppervlakte</b>	41m <sup>2</sup>
<b>Inhoud</b>	120m <sup>3</sup>
<b>Slaapkamers</b>	1
<b>Verdiepingen</b>	1
<b>Voorzieningen</b>	Mechanische ventilatie
<b>Energie label</b>	B
<b>Isolatie</b>	Muurisolatie, vloerisolatie, dubbel glas
<b>Warm water</b>	Elektrische boiler eigendom
<b>Verwarming</b>	Vloerverwarming geheel, Elektrische verwarming
<b>Schuur</b>	Inpandig

*Alle vermelde afmetingen zijn indicatief en kunnen afwijken van de werkelijkheid.*

## Omschrijving

Assendelftstraat 50 (Centrum) Den Haag

Sfeervol en duurzaam 2-kamer appartement in hartje Den Haag

Gelegen in een karakteristiek pand, midden in het bruisende centrum van Den Haag, vind je dit smaakvol gerenoveerde parterre appartement. De woning is volledig gemoderniseerd, gasloos en optimaal geïsoleerd, helemaal afgestemd op de woonwensen van nu.

Het authentieke karakter is perfect gecombineerd met moderne luxe en hedendaags comfort. Dankzij de hoogwaardige gevel-, wandisolatie en H++ beglazing heeft de woning een energielabel B: duurzaam én energiezuinig wonen op z'n best.

Indeling: entree op straatniveau, toegang woning, hal met vaste kast met warmwater voorziening (boiler), fraai betegelde badkamer met inloopdouche, wastafel meubel en toilet.

Woon-/eetkamer (ca. 6.30x3.10) met open keuken voorzien van diverse inbouwapparatuur. Inpandige berging met aansluiting voor wasmachine.

Slaapkamer aan de voorzijde (ca. 3.25x2.54).

### Bijzonderheden:

- Gehele woning is nieuw geschilderd in lichte tinten
- PVC vloer in woon- en slaapvertrekken
- Gelegen op eigen grond
- VvE in opstartfase
- Oplevering kan snel
- Geheel nieuw aangelegde elektrische installatie
- Verwarming en warmwatervoorziening geheel elektrisch
- Voorzien van HR++ beglazing
- Rijks beschermd stadsgezicht
- Notariskeuze aan verkopers (Burgemeestre en Partners)
- Model NVM-koopakte van toepassing

De Meetinstructie is gebaseerd op de BBMI van de branchevereniging. De Meetinstructie is bedoeld om een meer eenduidige manier van meten toe te passen voor het geven van een indicatie van de gebruiksoppervlakte. De Meetinstructie sluit verschillen in meetuitkomsten niet volledig uit, door bijvoorbeeld interpretatieverschillen, afrondingen of beperkingen bij het uitvoeren van de meting.

Interesse in dit huis? Schakel direct uw eigen NVM-aankoopmakelaar in.

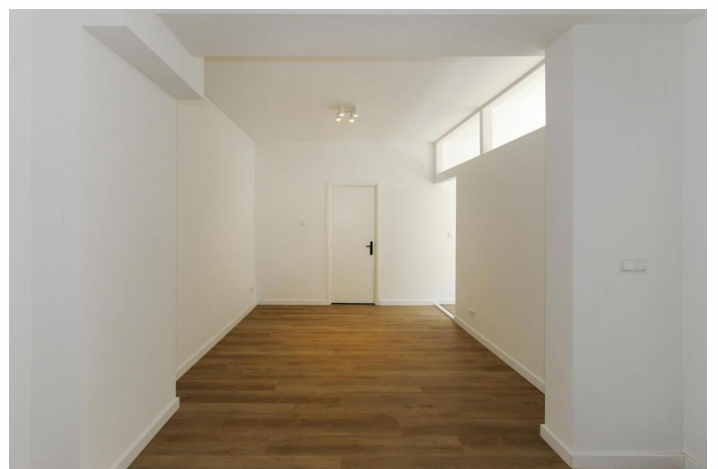
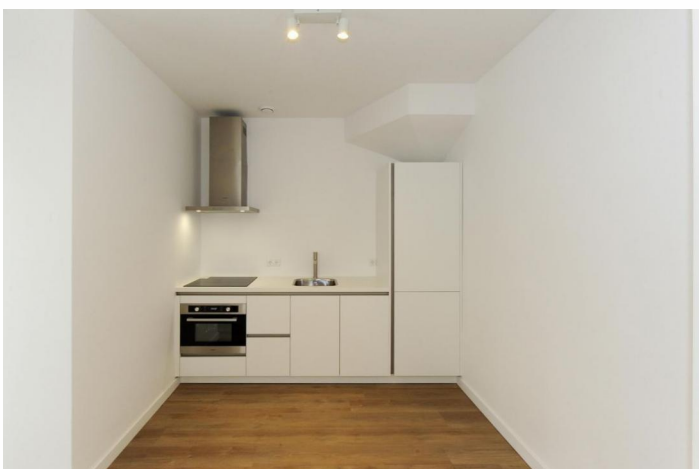
Uw NVM-aankoopmakelaar komt op voor uw belang en bespaart u tijd, geld en zorgen.

Adressen van collega NVM-aankoopmakelaars in Haaglanden

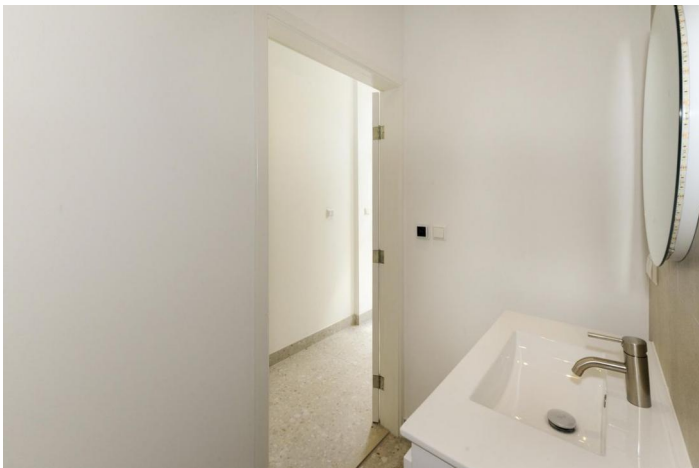
Foto's



Foto's



Foto's



Foto's



Foto's



Assendelftstraat 50, 2512VW Den Haag | Begane grond H = 2,80 m