

Te koop



Van Hoytemastraat 87
2596 EP Den Haag

Kenmerken

Bijdrage VVE	€ 85
Status	Verkocht
Oplevering	In overleg
Soort appartement	Bovenwoning, appartement
Woonlaag	1
Soort bouw	Bestaande bouw
Bouwjaar	1930
Ligging	In centrum
Bijzonderheden	Beschermd stads- of dorpsgezicht
Oppervlakte	116m ²
Inhoud	408m ³
Slaapkamers	3
Badkamers	1
Verdiepingen	2
Voorzieningen	Tv-kabel
Energie label	C
Isolatie	Dubbel glas
Warm water	C.v.-ketel
Verwarming	C.V.-ketel
Ketel	Hr-107 combiketel (2020, combi-ketel, eigendom)
Balkon	Ja
Tuin	Zonneterras

Alle vermelde afmetingen zijn indicatief en kunnen afwijken van de werkelijkheid.

Omschrijving

Van Hoytemastraat 87 - Benoordenhout

In een statige, groene en toch centraal gelegen buurt ligt deze sfeervolle dubbele bovenwoning met terras op de woonverdieping, (noord-oost). De woning is gesitueerd in een druk bezochte winkelstraat met een divers exclusief aanbod van winkels. Benoordenhout is een rustige, groene woonwijk vlakbij de binnenstad, u bent in 10 minuten fietsen in het centrum van Den Haag. Ook is het strand op ca. 15 min. fietsafstand gelegen. Het Centraal station en het openbaar vervoer zijn tevens op loopafstand te bereiken. Al met al een zeer gewilde buurt voor jong en oud.

Indeling:

Entree, trap naar de eerste verdieping, overloop, moderne w.c., openslaande dubbele deuren naar de lichte L-vormige living met open haard (werkzaam te maken) en moderne open keuken v.v. diverse inbouw apparatuur en o.a een losstaand rvs gasfornuis. Openslaande deuren naar het ruime betegelde zonneterras.

Trap naar de tweede verdieping met op de overloop heerlijk veel licht door de dakkoepel, drie slaapkamers waarvan één studeer/ werkkamer en twee ruimere kamers waarvan de achterzijde toegang geeft tot het balkon.

Riante moderne badkamer voorzien van ligbad, dubbele wastafels, toilet en ruime inloopdouche met regendouche. Op de overloop is een opstelplaats voor de wasmachine en droger aanwezig.

Bijzonderheden:

- Eigen grond
- Dubbele beglazing
- Energielabel C
- CV ketel uit 2020
- Dak vernieuwd rond 2018, lichtkoepels vernieuwd 2023
- VVE is actief en bestaat uit 2 leden
- VVE is bezig met de aanvraag voor een nieuwe opstal polis
- VVE maandelijkse bijdrage € 85,-
- Lichte eikenhouten vloerdelen door de gehele woning
- Rijks beschermd stadsgezicht
- In de NVM koopovereenkomst zullen een ouderdom-, materialen- en niet bewonersclausulen worden opgenomen
- Oplevering in overleg

Van Hoytemastraat 87 - Benoordenhout

This charming double upper floor apartment with terrace on the living floor (north-east) is located in a stately, green yet centrally located neighbourhood. The property is situated in a busy shopping street with a diverse range of exclusive

Omschrijving

shops. Benoordenhout is a quiet, green residential area close to the city centre, just a 10-minute bike ride from The Hague. The beach is also approximately 15 minutes away by bike. The Central Station and public transport are within walking distance. All in all, a very popular neighbourhood for young and old.

Layout:

Entrance hall, stairs to the first floor, landing, modern toilet, double doors to the bright L-shaped living room with fireplace (to be made functional) and modern open kitchen with various built-in appliances, including a freestanding stainless steel gas stove. French doors to the spacious tiled sun terrace.

Stairs to the second floor with plenty of light on the landing thanks to the skylight, three bedrooms, one of which is a study/office and two larger rooms, the rear of which gives access to the balcony.

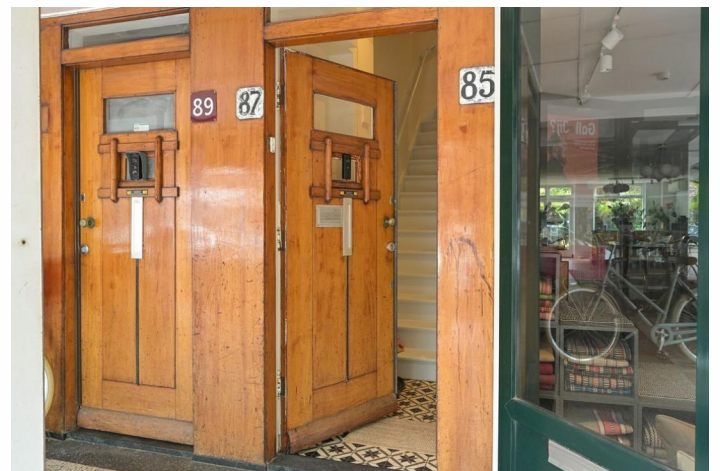
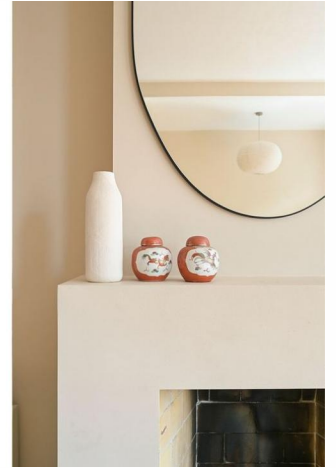
Spacious modern bathroom with bath, double sinks, toilet and spacious walk-in shower with rain shower.

There is a space for a washing machine and dryer on the landing.

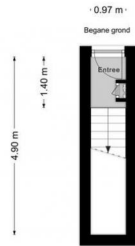
Details:

- Freehold
- Double glazing
- Energy label C
- Central heating boiler from 2020
- Roof replaced around 2018, skylights replaced 2023
- Homeowners' association is active and consists of 2 members
- Homeowners' association is applying for a new building insurance policy
- Homeowners' association monthly contribution €85
- Light oak floorboards throughout the house
- Nationally protected townscape
- The NVM purchase agreement will include age, materials and non-resident clauses
- Delivery in consultation

Foto's



Foto's



BEGANE GROND		HOOGTE = 2.04M
GEWELDKOPPELPLAATS WOHEN	13.41 M ²	GEBOUWBEREIKENDE BUITERLUCHT
OVERIGE INDRANGDE RUIMTE	0.00 M ²	EXTENSIE BODIEMLUCHT
		0.00 M ²



1E VERDIEPING		HOOGTE = 2.74M
GEWELDKOPPELPLAATS WOHEN	18.71 M ²	GEBOUWBEREIKENDE BUITERLUCHT
OVERIGE INDRANGDE RUIMTE	0.00 M ²	EXTENSIE BODIEMLUCHT
		0.00 M ²



Foto's



Foto's



Foto's

