

**Te koop**



**Gedempte Sloot 13  
2513 TC Den Haag**

## Kenmerken

<b>Bijdrage VVE</b>	€ 55
<b>Status</b>	Verkocht
<b>Oplevering</b>	In overleg
<b>Soort appartement</b>	Benedenwoning, appartement
<b>Woonlaag</b>	1
<b>Soort bouw</b>	Bestaande bouw
<b>Bouwjaar</b>	1928
<b>Ligging</b>	In centrum
<b>Bijzonderheden</b>	Beschermd stads- of dorpsgezicht
<b>Oppervlakte</b>	43m <sup>2</sup>
<b>Inhoud</b>	172m <sup>3</sup>
<b>Slaapkamers</b>	1
<b>Badkamers</b>	1
<b>Verdiepingen</b>	1
<b>Voorzieningen</b>	Mechanische ventilatie
<b>Energie label</b>	C
<b>Isolatie</b>	Dubbel glas
<b>Warm water</b>	C.v.-ketel
<b>Verwarming</b>	C.V.-ketel
<b>Ketel</b>	(combi-ketel, eigendom)
<b>Tuin</b>	Achtertuint

*Alle vermelde afmetingen zijn indicatief en kunnen afwijken van de werkelijkheid.*

## Omschrijving

Gedempte Sloot 13, Den Haag (centrum)

Ontdek deze charmante 2-kamer benedenwoning met tuin aan de Gedempte Sloot 13, gelegen in de levendige en historische wijk Kortenbos en midden in het centrum van Den Haag!

Kortenbos is een sfeervolle buurt die bekend staat om haar charmante straten, historische gebouwen en de perfecte combinatie van rust en stadsleven. Op korte loopafstand vindt u een divers aanbod aan winkels, boetieks, supermarkten en gezellige horecagelegenheden – van knusse cafés tot gezellige restaurants. Het openbaar vervoer is uitstekend: trams en bussen brengen u snel naar het centrum van Den Haag, het Centraal Station en andere belangrijke locaties in de stad. Wie van buitenlucht houdt, kan binnen tien minuten fietsen naar het strand van Scheveningen of naar de groene zones langs de singels en parken, perfect voor een ontspannende wandeling of fietstocht.

### Indeling:

begane grond, entree, gang, toilet met fonteintje, woon-eetkamer (ca. 5.00x4.20) met open keuken, openslaande deuren naar de achtertuin/patio (achtertuin is ook te bereiken via achter), voorslaapkamer (ca. 4.73x2.15), badkamer met een vaste wastafel en douche.

### Bijzonderheden:

- Voormalige huurwoning!
- Actieve VVE, 4/76e aandeel, bijdrage ca. € 55,- per maand.
- Ca. 43 m<sup>2</sup>
- Bouwjaar 1928
- Notariskeuze voorbehouden aan verkoper (project notaris Burgemeestre & partners)
- Ouderdoms/-asbestclausule van toepassing.
- Niet zelfbewoners clausule van toepassing.
- Oplevering kan snel.

De Meetinstructie is gebaseerd op de BBMI. De Meetinstructie is bedoeld om een meer eenduidige manier van meten toe te passen voor het geven van een indicatie van de gebruiksoppervlakte. De Meetinstructie sluit verschillen in meetuitkomsten niet volledig uit, door bijvoorbeeld interpretatieverschillen, afrondingen of beperkingen bij het uitvoeren van de meting.

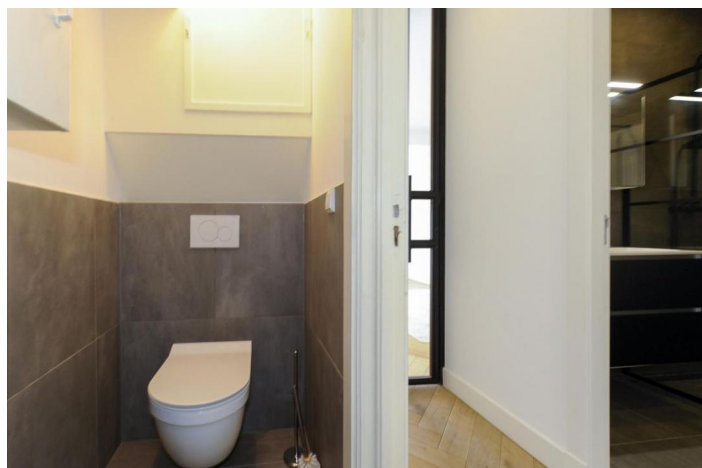
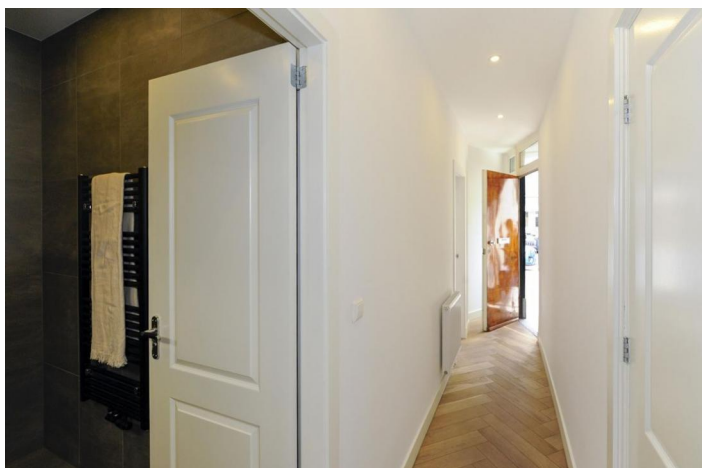
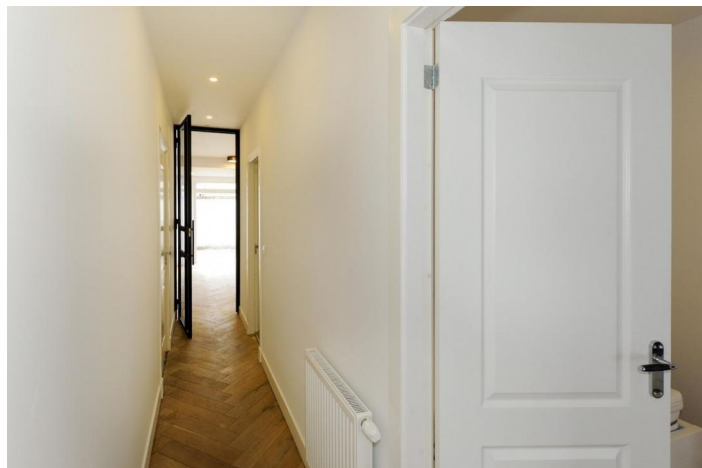
Interesse in dit huis? Schakel direct uw eigen NVM-aankoopmakelaar in. Uw NVM-aankoopmakelaar komt op voor uw belang en bespaart u tijd, geld en zorgen. Adressen van collega NVM-aankoopmakelaars in Haaglanden vindt u op Funda.nl

Deze informatie is door ons met de nodige zorgvuldigheid samengesteld. Onzerzijds wordt echter geen enkele aansprakelijkheid aanvaard voor enige onvolledigheid, onjuistheid of anderszins, dan wel de gevolgen daarvan.

Foto's



Foto's



Foto's



Foto's



Foto's



[] GEDEMPTE SLOOT 13 | Begane grond | Hoogte 2.72m |