

Te huur



Boomsluiterkade 23 A
2511 VK Den Haag

Kenmerken

Vraagprijs	€ 2.000 p.m. ex.
Inrichting	Gestoffeerd
Status	Verhuurd
Oplevering	Per direct
Soort appartement	Benedenwoning, appartement
Soort bouw	Bestaande bouw
Bouwjaar	1850
Oppervlakte	92m ²
Inhoud	250m ³
Slaapkamers	3
Badkamers	1
Verdiepingen	1
Energie label	A
Warm water	C.v.-ketel
Verwarming	C.V.-ketel
Tuin	Achtertuint
Achtertuint	100m ² , 600×2000cm

Alle vermelde afmetingen zijn indicatief en kunnen afwijken van de werkelijkheid.

Omschrijving

BOOMSLUITERSKADE 23A - RIVIERENBUURT

ALLEEN REAGEREN PER E-MAIL

Ruim 4-kamer benedenwoning (3 slaapkamers) gelegen op de begane grond met ruime tuin en tuinhuis! Het Hollands Spoor en Centraal Station liggen beiden op loopafstand van het appartement en parkeren is mogelijk voor de deur.

Gezamenlijk entree, toegang appartement. Ruime lichte living met open keuken v.v. diverse inbouw apparatuur, openslaande deuren naar de riante tuin met tuinhuis. hal, Drie slaapkamers. Keurige badkamer met douche, wastafel meubel.

Bijzonderheden:

- energielabel A
- per direct beschikbaar
- niet geschikt voor woningdelers /studenten!!
- huurprijs is exclusief GWL
- geheel voorzien van houten vloerdelen
- huisdieren zijn niet toegestaan

BOOMSLUITERSKADE 23A – RIVIERENBUURT

Spacious ground floor apartment with 4 rooms (3 bedrooms) featuring a large garden and garden house! Both Hollands Spoor and The Hague Central Station are within walking distance, and parking is available right in front of the property.

Layout

Through the shared entrance, you access the apartment. The bright and spacious living room with open kitchen (equipped with various built-in appliances) has French doors opening onto the generous garden with garden house.

The apartment further offers three bedrooms, a neat bathroom with shower and washbasin cabinet, and a hallway connecting the rooms.

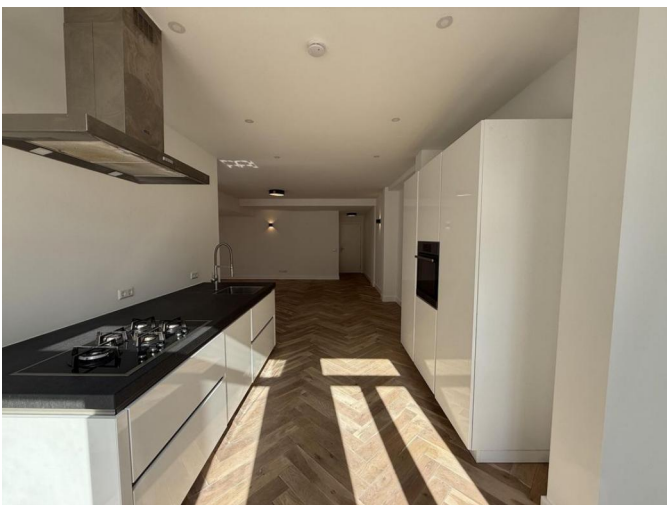
Features

- Energy label A
- Available immediately
- Not suitable for home sharers/students!!

Omschrijving

- Rent is excluding utilities (G/W/E)
- Fully equipped with wooden flooring
- Pets are not allowed

Foto's



Foto's



Foto's



Foto's

