

Te koop



Atjehstraat 20 A
2585 VK Den Haag

Kenmerken

Bijdrage VVE	€ 64
Status	Verkocht
Oplevering	In overleg
Soort appartement	Bovenwoning, appartement
Woonlaag	2
Soort bouw	Bestaande bouw
Bouwjaar	1884
Ligging	Aan rustige weg, in centrum
Bijzonderheden	Beschermd stads- of dorpsgezicht
Oppervlakte	67m ²
Inhoud	220m ³
Slaapkamers	2
Badkamers	1
Verdiepingen	1
Voorzieningen	Mechanische ventilatie
Energie label	A
Warm water	C.v.-ketel
Verwarming	C.V.-ketel
Ketel	(2022, combi-ketel, eigendom)
Balkon	Ja

Alle vermelde afmetingen zijn indicatief en kunnen afwijken van de werkelijkheid.

Omschrijving

ATJEHSTRAAT 20 A (ARCHIPEL) DEN HAAG

In 2022 luxe gerenoveerd en verduurzaamd (label A!!) 3-kamer appartement (ca.70m²) gelegen op de tweede verdieping met achterbalkon, 2 slaapkamers, fraaie open compleet uitgevoerde (inbouw) keuken, design badkamer met inloopdouche en wastafelmeubel.

Deze sfeervolle woning is voorzien van veel luxe met een hoogwaardige afwerking, gelegen achter de gevel van een karakteristiek herenhuis.

Wonen in de Archipelbuurt is wonen in een internationale wijk met karakter, voorzien van alle gemakken. Zo zijn er de gezellige Bankastraat, Frederikstraat en de Denneweg met terrasjes, restaurants en een gevarieerd winkelaanbod waaronder Albert Heijn, Gall en Gall, woonwinkels en delicatessenzaken. Ook de gezellige Frederik Hendriklaan (De Fred) is op enkel fietsminuten bereikbaar.

Het Scheveningse bos waar de honden los mogen maar ook speeltuinen zoals Arendsdorp en De Kuil (met skatepark), zijn op loopafstand.

Binnen een paar minuten bent u op de snelwegen richting Amsterdam, Rotterdam en Utrecht.

Tram en bushalte zijn om de hoek. Station Den Haag Centraal en het centrum van Den Haag en de stranden zijn op de fiets gemakkelijk te bereiken.

De woning ligt op steenworp afstand van de (inter)nationale organisaties van Den Haag. Het International Criminal Court, Shell, OPCW en Europol zijn in de directe omgeving gevestigd. Derhalve is dit fraaie appartement ook uitstekend geschikt voor expats.

Indeling:

Entree woning op straatniveau via stijlvolle klassieke deur, centrale gezamenlijke hal voorzien van meterkasten. Trap naar de 2e etage. Entree woning, hal met toilet.

Aan de voorzijde gelegen woon-/eetkamer met open luxe design keuken met Marazzi keramiek werkblad, Bora, oven, magnetron, Quooker, en Siemens inbouw apparatuur.

Tussengelegen badkamer met inloopdouche met rain-shower, een op maat gemaakt wastafelmeubel van Marazzi keramiek en een design handdoek-radiator.

Twee slaapkamers aan de achterzijde met toegang naar het achterbalkon georiënteerd op de middag- en avondzon.

De woon- en slaapvertrekken zijn voorzien van vloerverwarming en afgewerkt met een fraaie eiken houten visgraat parketvloer.

Bijzonderheden:

- Energielabel A
- Gelegen op eigen grond
- Actieve VvE, bijdrage € 64,-- euro per maand
- Oplevering kan snel
- Beschermd stadsgezicht

Omschrijving

- De Achterzijde is voorzien van HR++ glas
- Woning voorzien van eiken visgraat parket vloer met vloerverwarming
- Centrale verwarming en warmwatervoorziening middels CV-combiketel (2022)
- Onderhoudssituatie van zowel binnen als buiten zeer goed.

De Meetinstructie is gebaseerd op de BBMI. De Meetinstructie is bedoeld om een meer eenduidige manier van meten toe te passen voor het geven van een indicatie van de gebruiksoppervlakte. De Meetinstructie sluit verschillen in meetuitkomsten niet volledig uit, door bijvoorbeeld interpretatieverschillen, afrondingen of beperkingen bij het uitvoeren van de meting.

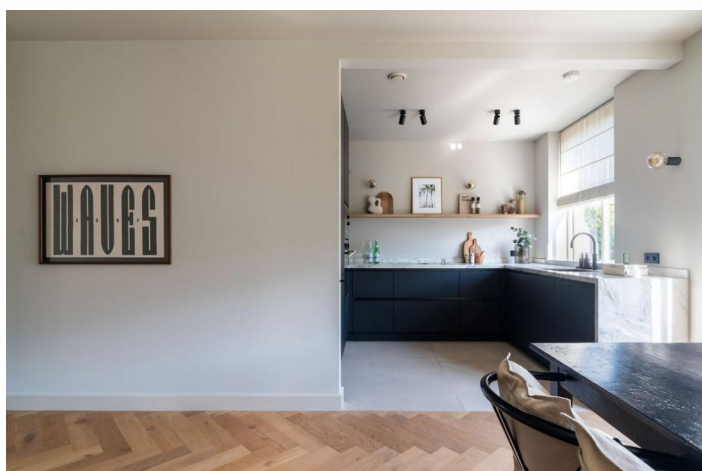
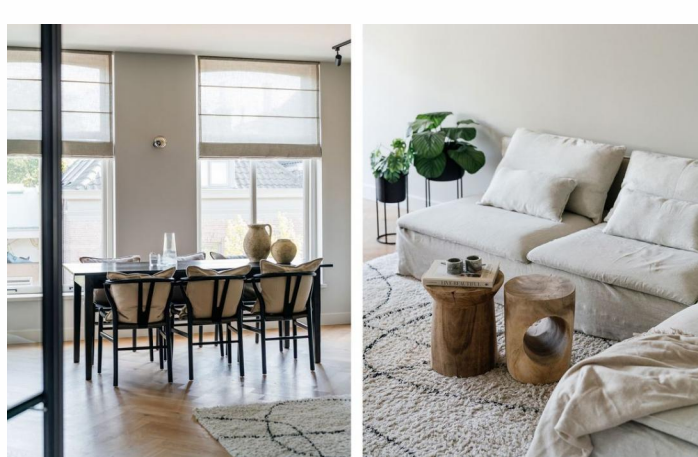
Interesse in dit huis? Schakel direct uw eigen NVM-aankoopmakelaar in. Uw NVM-aankoopmakelaar komt op voor uw belang en bespaart u tijd, geld en zorgen. Adressen van collega NVM-aankoopmakelaars in Haaglanden vindt u op [Funda.nl](https://www.funda.nl)

Deze informatie is door ons met de nodige zorgvuldigheid samengesteld. Onzerzijds wordt echter geen enkele aansprakelijkheid aanvaard voor enige onvolledigheid, onjuistheid of anderszins, dan wel de gevolgen daarvan.

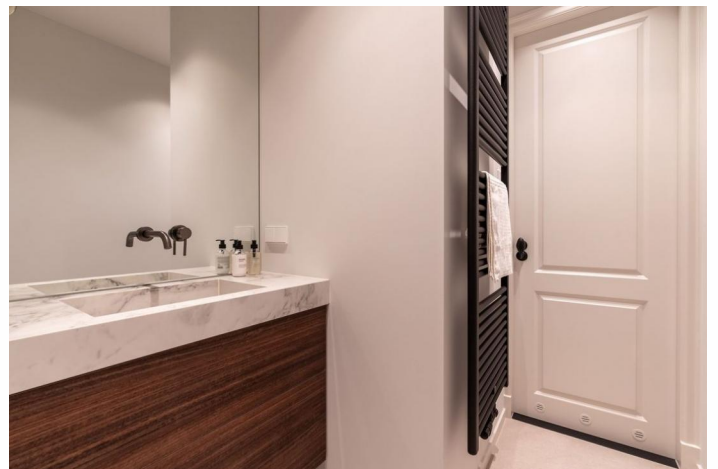
Foto's



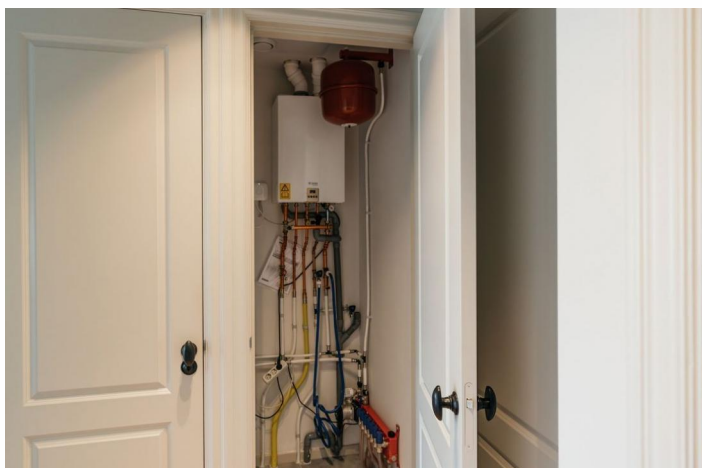
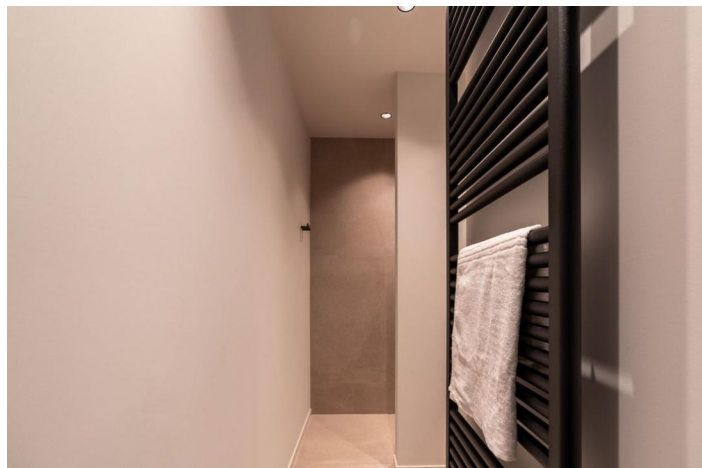
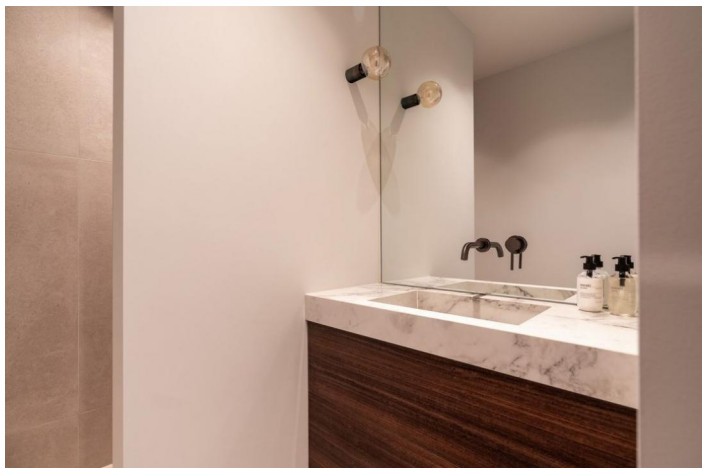
Foto's



Foto's



Foto's



Foto's



Foto's

