

Te koop



Van Swindenstraat 39
2562 RE Den Haag

Kenmerken

Status	Verkocht
Oplevering	In overleg
Soort appartement	Bovenwoning, appartement
Woonlaag	2
Soort bouw	Bestaande bouw
Bouwjaar	1900
Ligging	Aan rustige weg, in woonwijk
Bijzonderheden	Beschermd stads- of dorpsgezicht
Oppervlakte	67m ²
Inhoud	246m ³
Slaapkamers	3
Badkamers	1
Verdiepingen	2
Voorzieningen	Mechanische ventilatie, tv-kabel
Energielabel	A
Warm water	C.v.-ketel
Verwarming	C.V.-ketel
Ketel	(2025, combi-ketel, eigendom)
Balkon	Ja

Alle vermelde afmetingen zijn indicatief en kunnen afwijken van de werkelijkheid.

Omschrijving

Van Swindenstraat 39, Den Haag

Gelegen in een gezellig hofje in het Regentessekwartier, vind je dit smaakvol gerenoveerde en verduurzaamd dubbel bovenhuis van ca 67m² voorzien van 3 slaapkamers. De woning is volledig gemoderniseerd en optimaal geïsoleerd, helemaal afgestemd op de woonwensen van nu.

Het authentieke karakter is perfect gecombineerd met moderne luxe en hedendaags comfort. Dankzij de hoogwaardige gevel-, wandisolatie en dubbele beglazing heeft de woning een energielabel A: duurzaam én energiezuinig wonen op z'n best.

Indeling: (voor maatvoering zie plattegronden)

Entree op straatniveau via eigen voordeur, binnentrap naar eerste verdieping, overloop met nieuw gerenoveerd toilet met fonteintje.

Lichte woon-/eetkamer met open keuken met een moderne keukenopstelling voorzien van diverse inbouwapparatuur. Achterslaapkamer.

2e verdieping, overloop, vaste kast met opstelplaats voor CV-ketel. Voorslaapkamer, tussen gelegen badkamer met douche en vaste wastafel, achter slaapkamer.

Bijzonderheden:

- Gehele woning is nieuw geschilderd in lichte tinten
- PVC vloer in woon- en slaapvertrekken
- Gelegen op eigen grond
- Oplevering kan snel
- Geheel nieuw aangelegde elektrische installatie
- Nieuw verwarmingssysteem met CV-combiketel
- Gemeentelijk beschermd stadsgezicht
- Ouderdoms- en materialenclausule van toepassing
- Niet zelf-bewoningsclausule van toepassing
- Notariskeuze aan verkopers (Burgemeestre en Partners)
- Model NVM-koopakte van toepassing

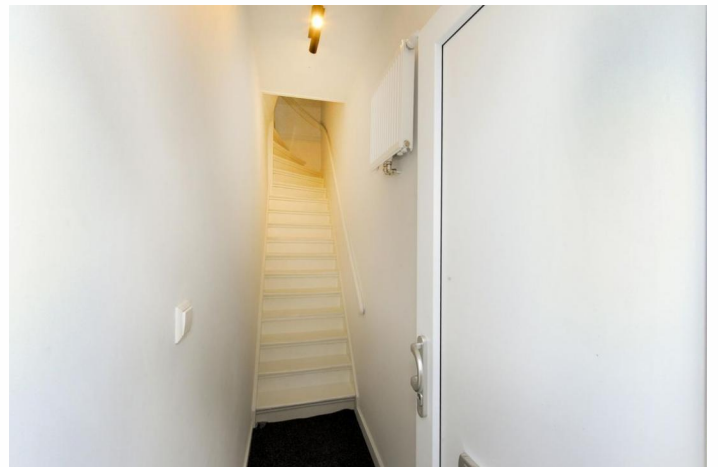
De Meetinstructie is gebaseerd op de BBMI. De Meetinstructie is bedoeld om een meer eenduidige manier van meten toe te passen voor het geven van een indicatie van de gebruiksoppervlakte. De Meetinstructie sluit verschillen in meetuitkomsten niet volledig uit, door bijvoorbeeld interpretatieverschillen, afrondingen of beperkingen bij het uitvoeren van de meting.

Interesse in dit huis? Schakel direct uw eigen NVM-aankoopmakelaar in. Uw NVM-aankoopmakelaar komt op voor uw belang en bespaart u tijd, geld en zorgen. Adressen van collega NVM-aankoopmakelaars in Haaglanden vindt u op Funda.nl

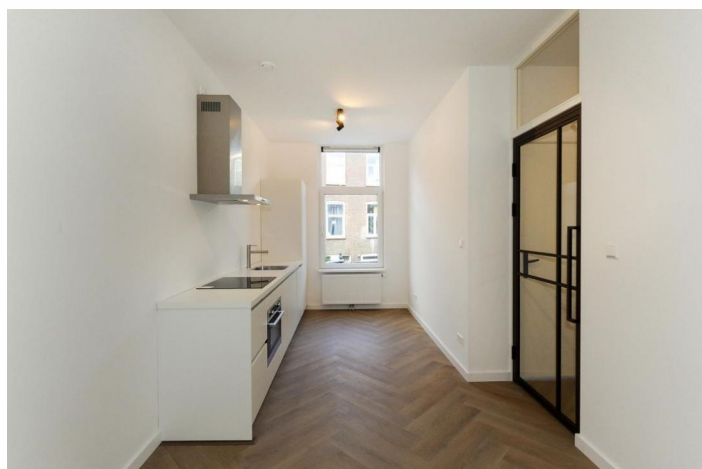
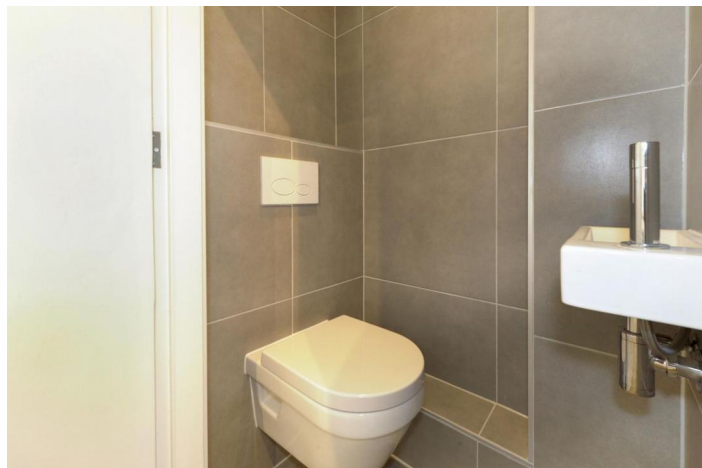
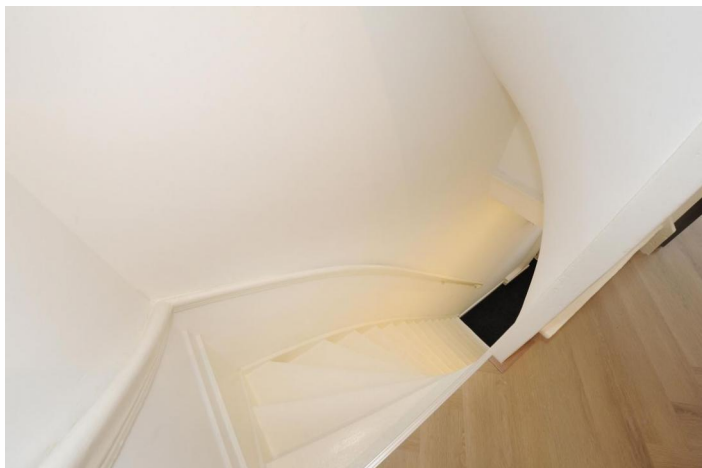
Omschrijving

Deze informatie is door ons met de nodige zorgvuldigheid samengesteld. Onzerzijds wordt echter geen enkele aansprakelijkheid aanvaard voor enige onvolledigheid, onjuistheid of anderszins, dan wel de gevolgen daarvan.

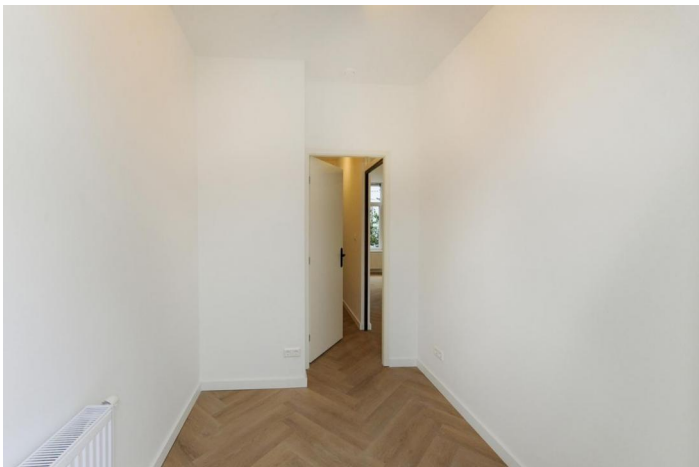
Foto's



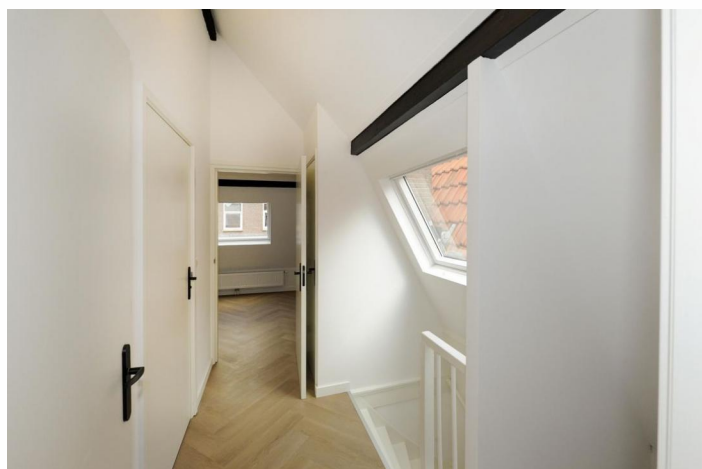
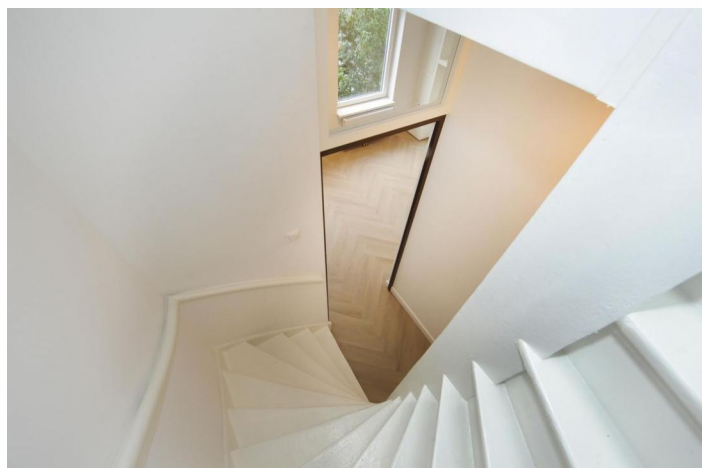
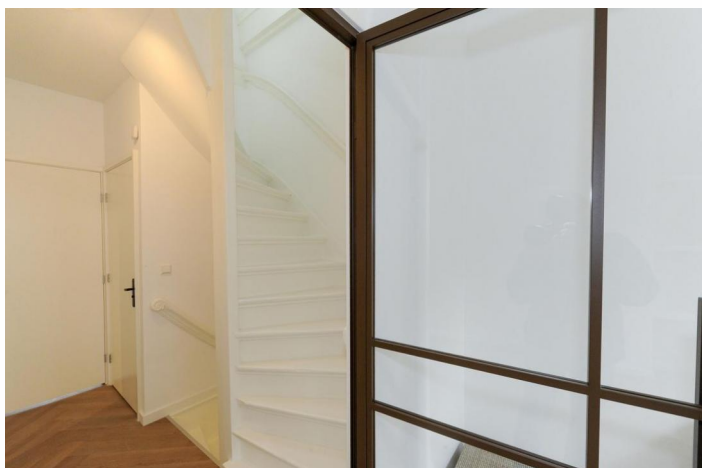
Foto's



Foto's



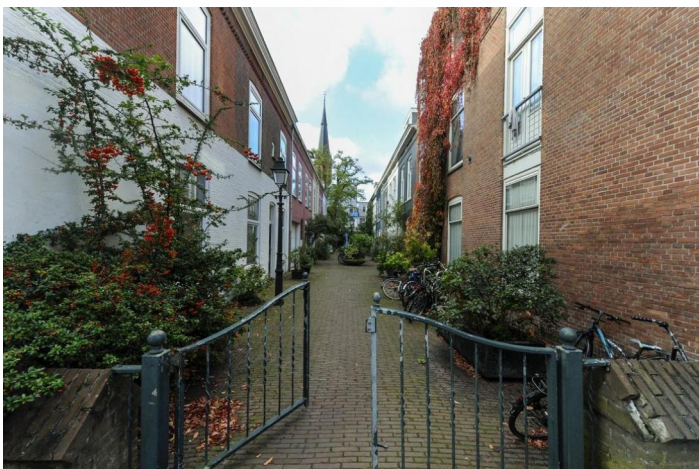
Foto's



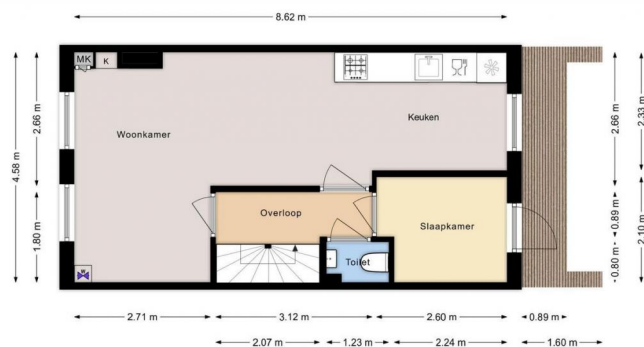
Foto's



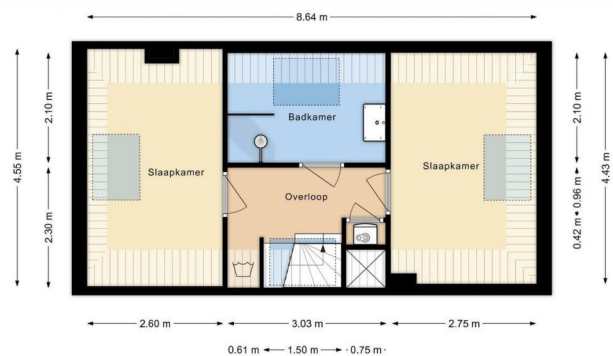
Foto's



Foto's



| VAN SWINDENSTRAAT 39 | 1e Verdieping | Hoogte 2.84m |



| VAN SWINDENSTRAAT 39 | 2e Verdieping | Hoogte 3.35/0.50m |