

**Te koop**



**Escamplaan 880 F  
2547 EX Den Haag**

Bankastraat 66  
2585 EP Den Haag

Telefoon +31 (0)70 - 404 98 98  
e-mail [info@hekking.nl](mailto:info@hekking.nl)



## Kenmerken

<b>Bijdrage VVE</b>	€ 179
<b>Status</b>	Verkocht
<b>Oplevering</b>	In overleg
<b>Soort appartement</b>	Portiekwoning, appartement
<b>Woonlaag</b>	2
<b>Soort bouw</b>	Bestaande bouw
<b>Bouwjaar</b>	2000
<b>Ligging</b>	In woonwijk, vrij uitzicht
<b>Oppervlakte</b>	92m <sup>2</sup>
<b>Inhoud</b>	300m <sup>3</sup>
<b>Slaapkamers</b>	2
<b>Badkamers</b>	1
<b>Verdiepingen</b>	1
<b>Voorzieningen</b>	Mechanische ventilatie, tv-kabel, lift, glasvezel kabel, balansventilatie
<b>Energie label</b>	A
<b>Warm water</b>	Stadsverwarming
<b>Verwarming</b>	Stadsverwarming
<b>Balkon</b>	Ja
<b>Schuur</b>	Box
<b>Faciliteiten schuur</b>	Voorzien van elektra

*Alle vermelde afmetingen zijn indicatief en kunnen afwijken van de werkelijkheid.*

## Omschrijving

Escamplaan 880F, Den Haag

Gelegen in het in 2020 nieuw gebouwde appartementencomplex "De Primeur" een sfeervol en duurzaam 3-kamer appartement (ca. 92m<sup>2</sup>) voorzien van twee slaapkamers, een heerlijk zonneterras van ca. 13m<sup>2</sup> en een afzonderlijke fietsenberging in de onderbouw.

Het complex is gelegen aan de rand van de wijk Leyenburg, en op loopafstand van winkels waaronder winkelcentrum Leyweg. Groenvoorzieningen om de hoek met het Florence Nightingalepark en Park 't Kleine Hout. Op fietsafstand van de binnenstad en het strand. Uitgebreid openbaar vervoer knooppunt op loopafstand en dichtbij de uitvalswegen (S200, N211) en snelwegen A4 en A13.

Derde verdieping

Entree appartement; hal met garderobe, vaste kast en meterkast; royale living met gezellige woonkeuken voorzien van een groot kookeiland en diverse luxe Siemens inbouwapparatuur. Middels een schuifpui en een loopdeur toegang tot het zonnige terras (ca. 14m<sup>2</sup>) op het noordwesten; tussenhall met modern separaat toilet (met fonteintje) en in pandige berging (waarin WTW-installatie en witgoed aansluitingen); moderne badkamer met inloopdouche v.v. hand- en regendouche en wastafelmeubel; tweetal slaapkamers van resp. ca. 4.40x2.07 en 4.40x2.98.

Indeling: (voor maatvoering zie plattegronden)

Entree middels gesloten centrale hal, lift naar 2e verdieping, toegang appartement;

Entreehal met meterkast en technische ruimte. Woon-/eetkamer (ca. 50m<sup>2</sup>) met open keuken voorzien van diverse inbouwapparatuur.

Vanuit de woonkamer schuifpui naar heerlijk zonneterras op de middag en avondzon.

Tussen hal met in pandige berging met aansluiting voor wasmachine/wasdroger, separaat toilet met fonteintje.

Twee slaapkamers (resp. 9m en 13m<sup>2</sup>). Afzonderlijke kelderberging in de onderbouw.

Bijzonderheden

- Voormalig huurwoning
- Bouwjaar 2020;
- Erfpacht eeuwigdurend met jaarlijkse canon van € 369,-
- Energielabel A;
- Oplevering kan snel
- Actieve VVE, bijdrage: € 179,- per maand;
- Meer jaren onderhoudsplan aanwezig;
- Volledig voorzien van kunststof kozijnen met HR++ beglazing;
- PVC vloer met vloerverwarming door gehele woning;
- Verwarming en warmwater middels stadsverwarming;
- Warmte-terugwin systeem;
- Voorzien van glasvezel internet;

## Omschrijving

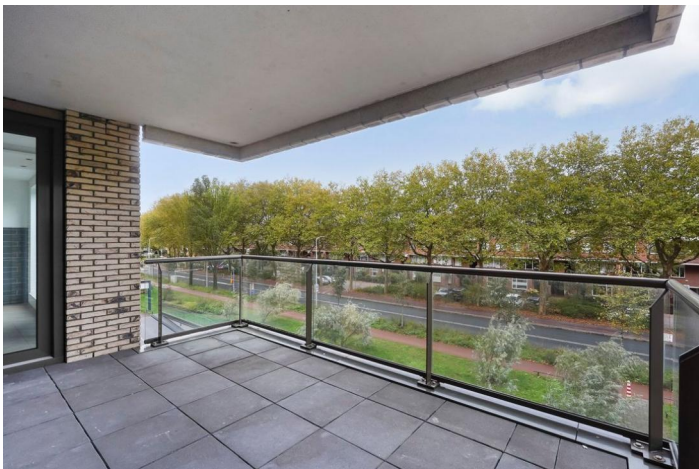
- Videofoon installatie;
- Zonnig terras (NW) van ca. 13m<sup>2</sup>;
- Eigen (fietsen)berging in de onderbouw;
- Mogelijkheid tot het huren van een parkeerplek in de parkeergarage onder het complex;

De Meetinstructie is gebaseerd op de BBMI. De Meetinstructie is bedoeld om een meer eenduidige manier van meten toe te passen voor het geven van een indicatie van de gebruiksoppervlakte. De Meetinstructie sluit verschillen in meetuitkomsten niet volledig uit, door bijvoorbeeld interpretatieverschillen, afrondingen of beperkingen bij het uitvoeren van de meting.

Interesse in dit huis? Schakel direct uw eigen NVM-aankoopmakelaar in. Uw NVM-aankoopmakelaar komt op voor uw belang en bespaart u tijd, geld en zorgen. Adressen van collega NVM-aankoopmakelaars in Haaglanden vindt u op [Funda.nl](https://www.funda.nl)

Deze informatie is door ons met de nodige zorgvuldigheid samengesteld. Onzerzijds wordt echter geen enkele aansprakelijkheid aanvaard voor enige onvolledigheid, onjuistheid of anderszins, dan wel de gevolgen daarvan.

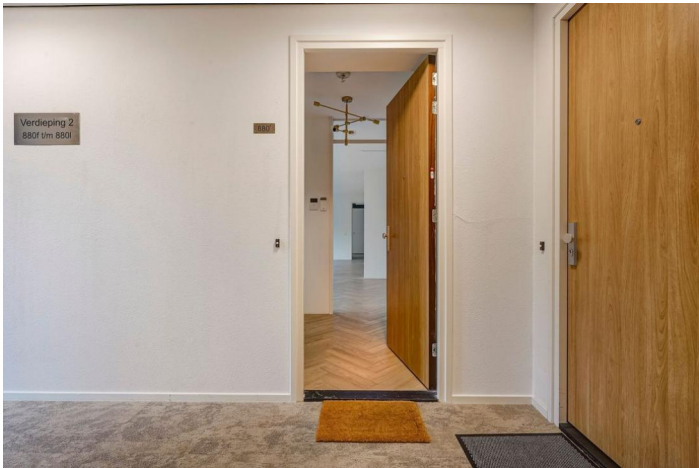
Foto's



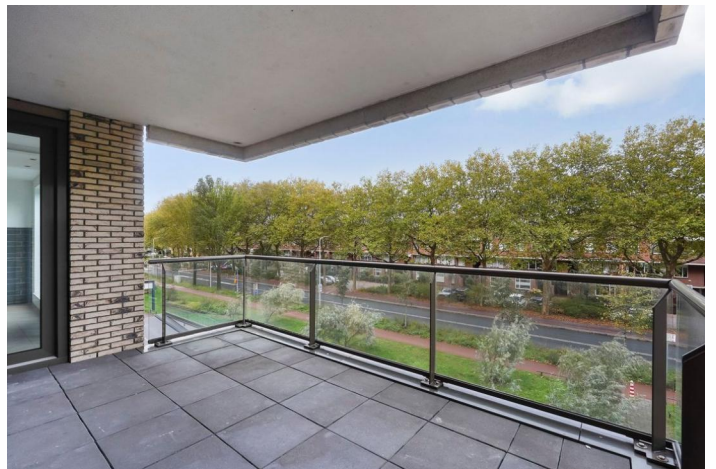
Foto's



Foto's



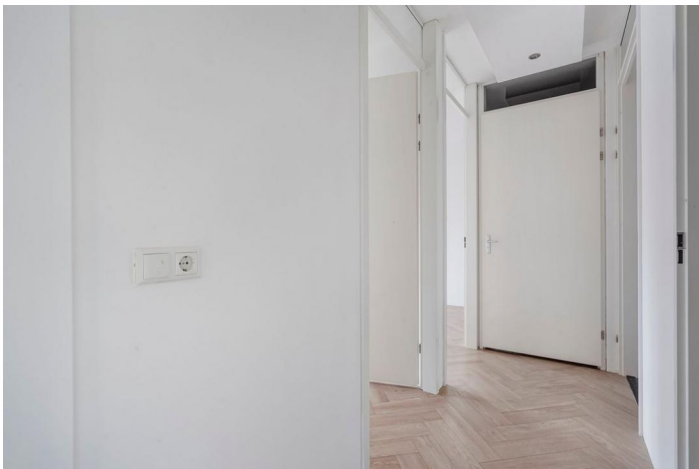
Foto's



Foto's



Foto's



Foto's



Foto's



[ ESCAMPLAN 880 F | 2e Verdieping | Hoogte 2.65m ]