

Te koop



Haringkade 129 A
2584 EC Den Haag

Bankastraat 66
2585 EP Den Haag

Telefoon +31 (0)70 - 404 98 98
e-mail info@hekking.nl



Kenmerken

Bijdrage VVE	€ 260
Status	Verkocht
Oplevering	In overleg
Soort appartement	Bovenwoning, appartement
Woonlaag	1
Soort bouw	Bestaande bouw
Bouwjaar	1898
Ligging	In woonwijk, vrij uitzicht
Bijzonderheden	Beschermd stads- of dorpsgezicht
Oppervlakte	172m ²
Inhoud	640m ³
Slaapkamers	3
Badkamers	1
Verdiepingen	2
Voorzieningen	Rookkanaal
Energie label	F
Isolatie	Geen spouw
Warm water	Geiser eigendom
Verwarming	Gashaard
Balkon	Ja

Alle vermelde afmetingen zijn indicatief en kunnen afwijken van de werkelijkheid.

Omschrijving

Haringkade 129a, Scheveningen.

Karakteristiek twee laags 6-kamer dubbel bovenhuis (ca. 172m²) gelegen aan het mooiste gedeelte van de Haringkade, aan de rand van het Van Stolkpark, met vrij uitzicht over park en waterpartij.

Deze sfeervolle en authentieke woning ligt op loopafstand het Westbroekpark en strand en duin(wandel)gebied van Scheveningen. De Winkelstraten Frederik Hendriklaan "de Fred" en Badhuisstraat en de Scheveningse Jachthaven met groot culinair aanbod zijn op enkele fietsminuten te bereiken.

Diverse scholen (o.a. Franse- en Duitse school, VCL) en kindervang in de directe omgeving.

Indeling: (voor maatvoering zie plattegronden).

Entree op begane grond met gemeenschappelijke entree met benedenwoning, voordeur, trap naar eerste verdieping, overloop met wc en vaste kast.

Zeer ruime woon-/eetkamer (ca. 54m²) met originele suite separatie, bijgetrokken voorzijkamer en dubbele deuren naar voorbalkon. Aan de achterzijde van de woonkamer nog een serre welke afgescheiden is met de nog originele schuifseparatie. Ruime keuken aan de achterzijde met nog de oorspronkelijke keukenopstelling met tegelwerk en servieskast.

Tweede verdieping: overloop met separate wc en vaste kast, voorslaapkamer (ca. 20m²) met vaste kastruimte, voorzijkamer (ca. 7m²). Ruime achter slaapkamer (ca. 20m²) met toegang tot zonneterras op het Zuidwesten.

Badkamer (ca. 10m²) met ligbad en douchehoek.

Vanuit de overloop bevindt zich hier de toegang tot een tussenvloer.

Bijzonderheden

- de woning dient intern geheel gemoderniseerd te worden
- eigen grond
- actieve VvE, 1/2 aandeel, bijdrage € 260,- per maand
- Belanghebbenden parkeren (voldoende parkeerruimte voor de deur)
- bouwjaar ca. 1898
- gelegen in beschermd stadsgezicht Scheveningen Dorp
- WOZ waarde € 725.000,-- (2024)
- Oplevering in overleg
- Ouderdoms- en materialenclausule van toepassing
- Niet zelf-bewoningsclausule van toepassing
- Notariskeuze voorbehouden aan koper echter alleen gevestigd in Den Haag

De Meetinstructie is gebaseerd op de BBMI. De Meetinstructie is bedoeld om een meer eenduidige manier van meten toe te passen voor het geven van een indicatie van de gebruiksoppervlakte. De Meetinstructie sluit verschillen in meetuitkomsten niet volledig uit, door bijvoorbeeld interpretatieverschillen, afrondingen of beperkingen bij het uitvoeren

Omschrijving

van de meting.

Interesse in dit huis? Schakel direct uw eigen NVM-aankoopmakelaar in. Uw NVM-aankoopmakelaar komt op voor uw belang en bespaart u tijd, geld en zorgen. Adressen van collega NVM-aankoopmakelaars in Haaglanden vindt u op Funda.nl

Deze informatie is door ons met de nodige zorgvuldigheid samengesteld. Onzerzijds wordt echter geen enkele aansprakelijkheid aanvaard voor enige onvolledigheid, onjuistheid of anderszins, dan wel de gevolgen daarvan.

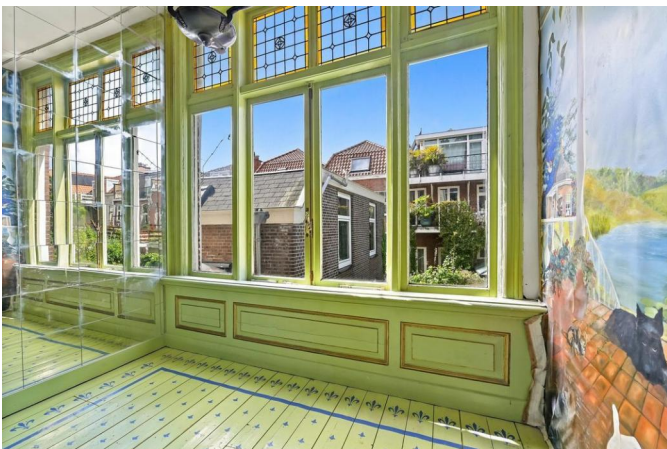
Foto's



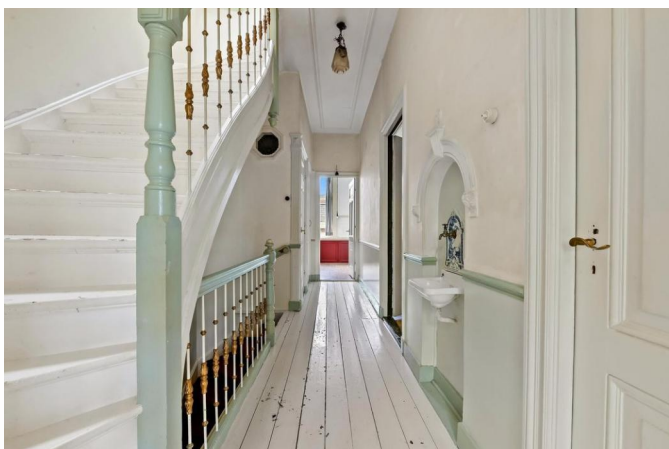
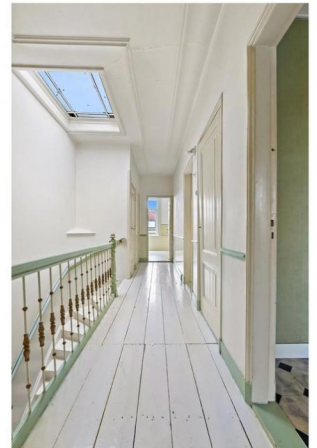
Foto's



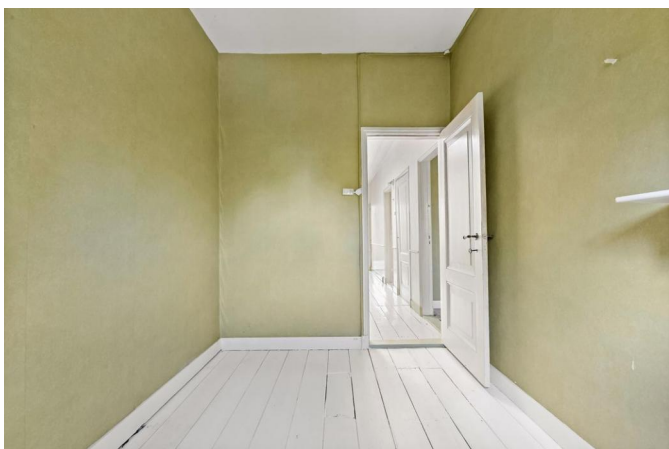
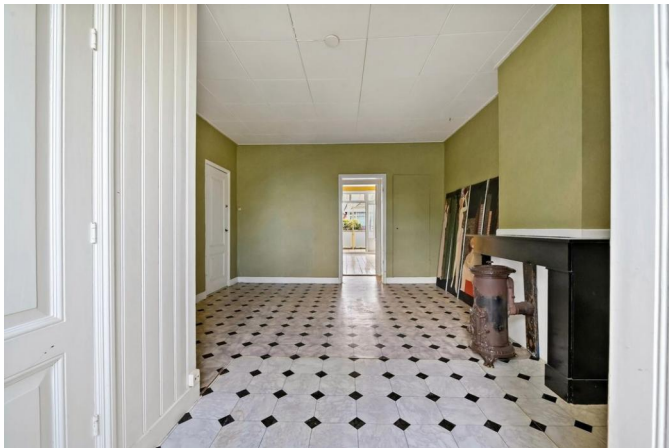
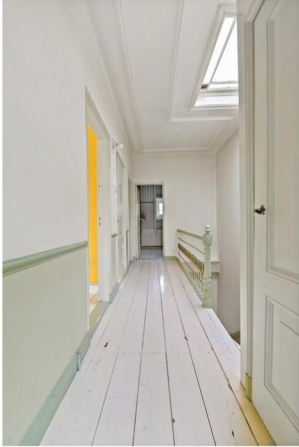
Foto's



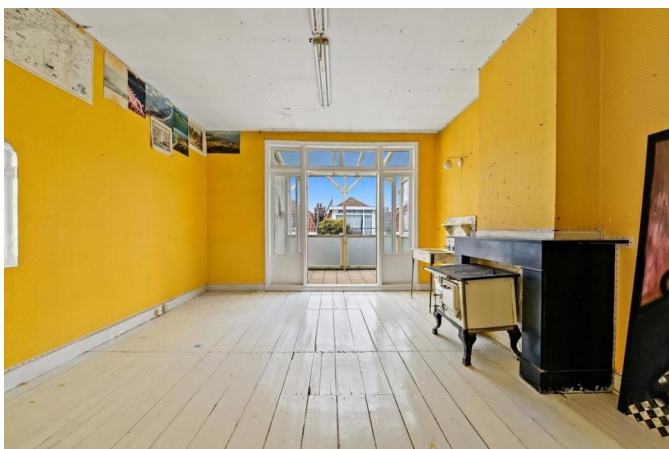
Foto's



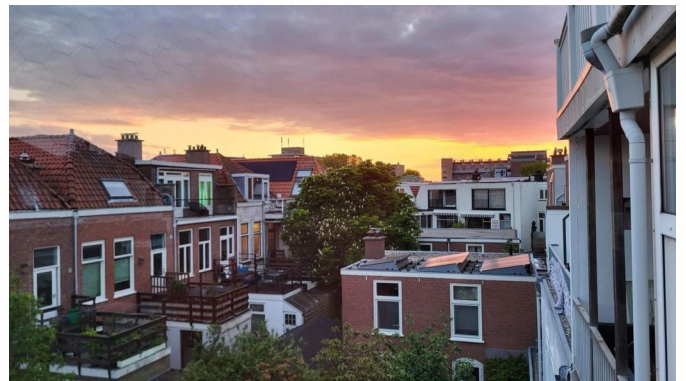
Foto's



Foto's



Foto's



Foto's



Foto's

