

**Te koop**



**Sinjeur Semeynsweg 127**  
**2524 EE Den Haag**

## Kenmerken

<b>Status</b>	Verkocht
<b>Oplevering</b>	In overleg
<b>Soort appartement</b>	Portiekwoning, appartement
<b>Woonlaag</b>	3
<b>Soort bouw</b>	Bestaande bouw
<b>Bouwjaar</b>	1933
<b>Ligging</b>	In woonwijk, vrij uitzicht
<b>Oppervlakte</b>	78m <sup>2</sup>
<b>Inhoud</b>	262m <sup>3</sup>
<b>Slaapkamers</b>	2
<b>Badkamers</b>	1
<b>Verdiepingen</b>	1
<b>Energie label</b>	F
<b>Warm water</b>	C.v.-ketel
<b>Verwarming</b>	C.V.-ketel
<b>Ketel</b>	(combi-ketel, eigendom)
<b>Schuur</b>	Box

*Alle vermelde afmetingen zijn indicatief en kunnen afwijken van de werkelijkheid.*

## Omschrijving

Sinjeur Semeynsweg 127, Den Haag

Op de grens van Oud Rijswijk gelegen 4-kamer top-etage van ca. 78m<sup>2</sup> met twee slaapkamers en een achterbalkon over de volle breedte van de woning.

Deze sfeervolle woning is gelegen direct tegenover Park Den Burgh. Diverse openbaar vervoer, NS Station Hollands Spoor en uitvalswegen naar het rijkswegen zijn op korte afstand bereikbaar

### Indeling:

Entree middels open portiek naar de eerste verdieping, toegang woning, hal met meterkast, binnentrap naar de tweede verdieping.

Ruime overloop met daklicht en toilet. Sfeervolle woon-/eetkamer en suite met de oorspronkelijk glas in lood schuifseparatie. toegang tot het achterbalkon op de middag/avondzon.

Dichte keuken aan de achterzijde met eenvoudige doch nette keukenopstelling.

Voorslaapkamer met vaste kast. ruime badkamer met douche, wastafel, wasmachine aansluiting en design-radiator. Achter slaapkamer met toegang tot het balkon.

### Bijzonderheden:

- Voormalige huurwoning!
- Gebruiksoppervlak wonen: ca. 78m<sup>2</sup>;
- Eigen grond;
- Bouwjaar 1933;
- Oplevering kan snel;
- Vve in opstart fase
- Woning beschikt over een berging (gelegen in de Tonystraat)
- Notariskeuze voorbehouden aan verkoper (project notaris Burgemeestre & partners)
- Gezien het bouwjaar van de woning zal er een ouderdom-, materialen- en niet zelf bewoningsclausule worden opgenomen in de NVM-koopakte;

De Meetinstructie is gebaseerd op de BBMI. De Meetinstructie is bedoeld om een meer eenduidige manier van meten toe te passen voor het geven van een indicatie van de gebruiksoppervlakte. De Meetinstructie sluit verschillen in meetuitkomsten niet volledig uit, door bijvoorbeeld interpretatieverschillen, afrondingen of beperkingen bij het uitvoeren van de meting.

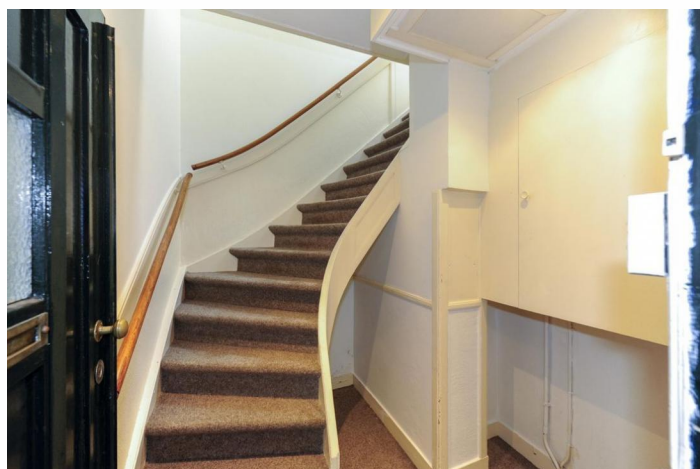
Interesse in dit huis? Schakel direct uw eigen NVM-aankoopmakelaar in. Uw NVM-aankoopmakelaar komt op voor uw belang en bespaart u tijd, geld en zorgen. Adressen van collega NVM-aankoopmakelaars in Haaglanden vindt u op Funda.nl

Deze informatie is door ons met de nodige zorgvuldigheid samengesteld. Onzerzijds wordt echter geen enkele

## Omschrijving

aansprakelijkheid aanvaard voor enige onvolledigheid, onjuistheid of anderszins, dan wel de gevolgen daarvan.

Foto's



Foto's



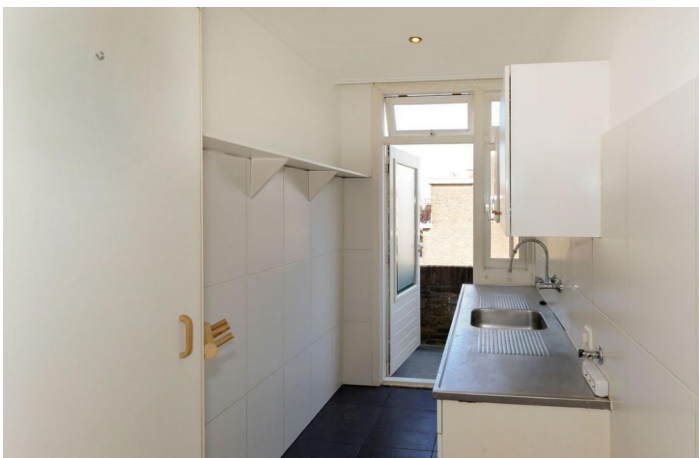
Foto's



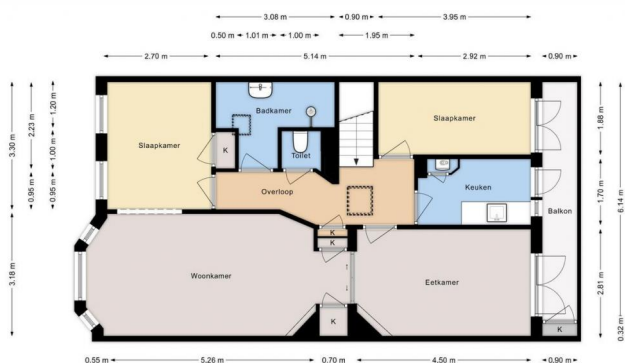
Foto's



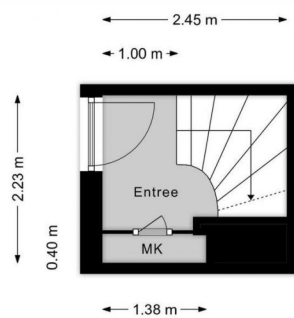
Foto's



Foto's



| SINJEUR SEMEYNSWEG 127 | 2e Verdieping | Hoogte 2.68m |



| SINJEUR SEMEYNSWEG 127 | 1e Verdieping | Hoogte 2.75m |

Foto's

