

**Te koop**



**Kleine Veenkade 6  
2518 PH Den Haag**

## Kenmerken

<b>Bijdrage VVE</b>	€ 40
<b>Status</b>	Verkocht
<b>Oplevering</b>	In overleg
<b>Soort appartement</b>	Bovenwoning, appartement
<b>Woonlaag</b>	2
<b>Soort bouw</b>	Bestaande bouw
<b>Bouwjaar</b>	1915
<b>Ligging</b>	Aan het water, aan rustige weg, in centrum, vrij uitzicht
<b>Bijzonderheden</b>	Beschermd stads- of dorpsgezicht
<b>Oppervlakte</b>	54m <sup>2</sup>
<b>Inhoud</b>	150m <sup>3</sup>
<b>Slaapkamers</b>	2
<b>Badkamers</b>	1
<b>Verdiepingen</b>	1
<b>Voorzieningen</b>	Mechanische ventilatie
<b>Energie label</b>	A
<b>Warm water</b>	C.v.-ketel
<b>Verwarming</b>	C.V.-ketel
<b>Ketel</b>	(2025, combi-ketel, eigendom)

*Alle vermelde afmetingen zijn indicatief en kunnen afwijken van de werkelijkheid.*

## Omschrijving

KLEINE VEENKADE 6, DEN HAAG (ENERGIEKWARTIER).

Midden in het Regentessekwartier, aan de Kleine Veenkade 6 in Den Haag, vindt u dit recent gerenoveerd en verduurzaamd (A-label!) 3-kamer appartement.

Deze sfeervolle woning combineert een karakteristieke ligging aan het water met een modern afwerkingsniveau. Met een woonoppervlakte van ca. 54 m<sup>2</sup> en een terras van 10m<sup>2</sup> biedt deze woning uit 1915 comfortabel woongenot in een levendige omgeving.

De woning ligt in de wijk Rond de Energiecentrale, een buurt met een stoer en stedelijk karakter.

De omgeving biedt een prettige mix van architectuur en een warm buurtgevoel. Voor uwdagelijkse boodschappen en gezelligheid liggen de Weimarstraat en de Reinkenstraat op loopafstand, waar u terecht kunt bij diverse speciaalzaken en restaurants. Stadspark De Verademing ligt om de hoek en biedt mogelijkheden voor sport en ontspanning, zoals wandelen en fietsen.

De bereikbaarheid is uitstekend; met diverse tramverbindingen, waaronder RandstadRail 3 en tramlijn 11, reist u vlot naar het centrum of de stations.

Bent u op zoek naar een instapklare woning op een centrale locatie met uitzicht op het water?

Indeling: (voor maatvoering zie plattegrond)

Via de entree naar eerste verdieping daar komt u binnen in de hal, die als verbinding dient naar de diverse vertrekken. Vanuit de hal loopt u door naar de woonkamer, die dankzij de grote raampartijen geniet van veel lichtinval en een fraai uitzicht over de kade. De woonkamer vormt het hart van de woning. De gehele ruimte is voorzien van een stijlvolle visgraatvloer, wat zorgt voor een warme uitstraling. De open keuken staat in directe verbinding met het woongedeelte. Deze moderne keuken is uitgevoerd in een lichte kleurstelling en beschikt over een kookplaat en een inbouwoven, zodat u hier heerlijk kunt kokkerellen.

De woning beschikt over twee slaapkamers. De grootste slaapkamer is bereikbaar via de woonkamer en biedt met drie ramen veel lichtinval. Er is voldoende ruimte voor een tweepersoonsbed en kastruimte. De tweede slaapkamer is toegankelijk vanuit de hal en is uitstekend te gebruiken als kinder- of werkkamer. Vanuit deze kamer heeft u toegang tot het terras. Dit terras van ca. 10 m<sup>2</sup> is afgewerkt met houten vlonders en biedt een fijne buitenruimte.

De badkamer is bereikbaar via de woonkamer en beschikt over een ruime douchecabine, een wastafelmeubel met spiegel en een raam met uitzicht over het water. In de hal bevindt zich daarnaast het toilet en een ruimte voor de CV-ketel.

### Bijzonderheden:

- Voormalige huurwoning!
- Gehele woning is nieuw geschilderd in lichte tinten
- Gelegen op eigen grond
- Aktieve VvE met maandelijkse bijdrage van € 40,--
- Oplevering kan snel

## Omschrijving

- Geheel nieuw aangelegde elektrische installatie
- Nieuwe installatie voor verwarming en warmwatervoorziening
- Voorzien van HR++ beglazing
- Beschermd stadsgezicht
- Notariskeuze aan verkopers (Burgemeestre en Partners)
- Model NVM-koopakte van toepassing

De Meetinstructie is gebaseerd op de BBMI van de branchevereniging. De Meetinstructie is bedoeld om een meer eenduidige manier van meten toe te passen voor het geven van een indicatie van de gebruiksoppervlakte. De Meetinstructie sluit verschillen in meetuitkomsten niet volledig uit, door bijvoorbeeld interpretatieverschillen, afrondingen of beperkingen bij het uitvoeren van de meting.

Interesse in dit huis? Schakel direct uw eigen NVM-aankoopmakelaar in.

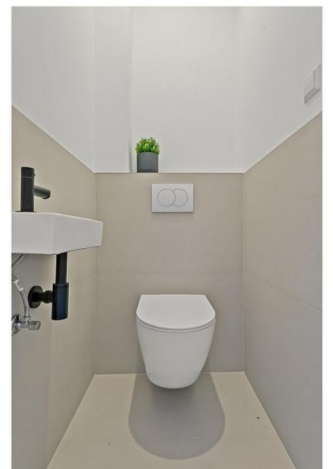
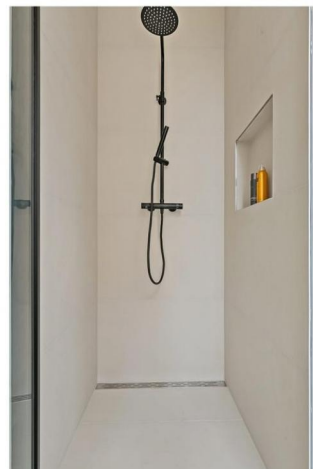
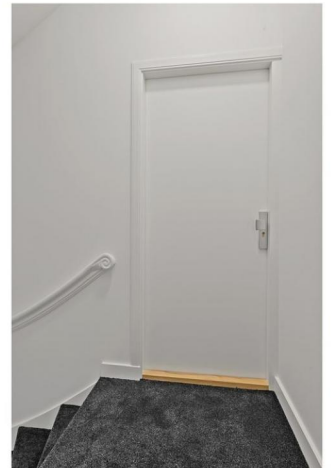
Uw NVM-aankoopmakelaar komt op voor uw belang en bespaart u tijd, geld en zorgen.

Adressen van collega NVM-aankoopmakelaars in Haaglanden

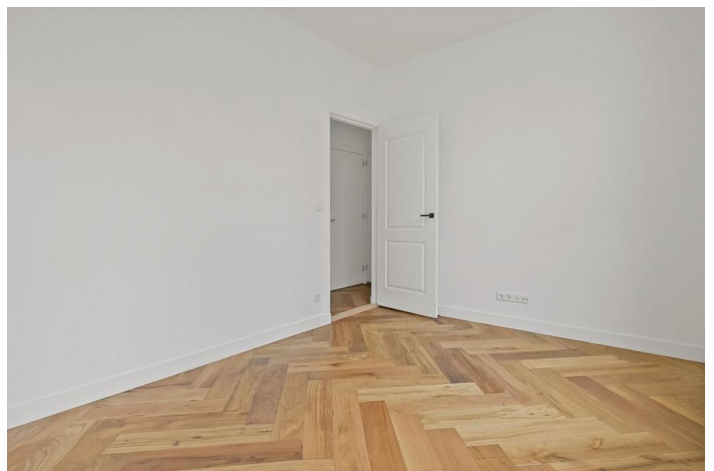
Foto's



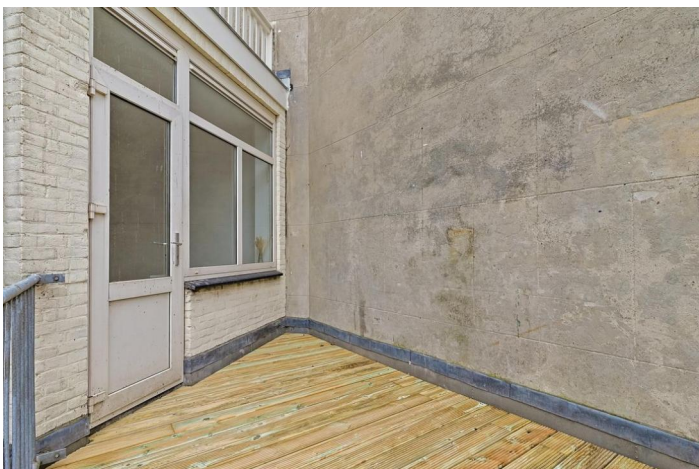
Foto's



Foto's



Foto's



Foto's



