

Te koop



1e Sweelinckstraat 22
2517 GC Den Haag

Kenmerken

Bijdrage VVE	€ 165
Status	Verkocht
Oplevering	In overleg
Soort appartement	Benedenwoning, appartement
Woonlaag	1
Soort bouw	Bestaande bouw
Bouwjaar	1906
Ligging	Aan rustige weg, in woonwijk
Bijzonderheden	Beschermd stads- of dorpsgezicht
Oppervlakte	122m ²
Inhoud	475m ³
Slaapkamers	2
Badkamers	1
Verdiepingen	2
Voorzieningen	Mechanische ventilatie, tv-kabel, rookkanaal
Energielabel	A
Isolatie	Vloerisolatie, dubbel glas, hr-glas
Warm water	C.v.-ketel
Verwarming	C.V.-ketel, Open haard, Vloerverwarming geheel
Ketel	(2025, combi-ketel, eigendom)
Tuin	Achtertuint
Achtertuint	Zuidoost, 49m ² , 700×700cm
Schuur	Vrijstaand hout

Alle vermelde afmetingen zijn indicatief en kunnen afwijken van de werkelijkheid.

Omschrijving

1e Sweelinckstraat 22 (Duinoord) Den Haag

Om de hoek van het Vredespaleis, in de meest statige straat van Duinoord, met het mooiste plein van Den Haag, tegen de rand van ambassadewijk Zorgvliet en op loopafstand van het Nationaal Park Sorghvliet en de Scheveningse bosjes, is een uniek en royaal stadsappartement gerealiseerd.

In dit appartementencomplex waar zelden iets te koop staat, is de parterre volledig gerenoveerd en vergroot met een uitbouw. De oppervlakte bedraagt ca 123m² met een energielabel A. Het appartement beschikt over een riante leef keuken welke volledig is voorzien van onyx/marmeren werkbladen van ca 3,25 meter en met alle denkbare apparatuur, een koffiecorner, en is gelijk daarmee ook het sociale hart van deze parterre, het heeft een open verbinding met de woonkamer met open haard, waardoor het een multifunctionele ruimte is geworden. Zowel de entreehal als de woon/ leef keuken zijn voorzien van gerestaureerde neo renaissance ornamenten.

In een tussenkamer, bevindt zich een work space / tv kamer, wat speels iets verhoogd ligt ten opzichte van de rest. Twee grote slaapkamers bevinden zich aan de achterzijde van deze parterre, welke gelegen zijn aan een tuin op het zuidwesten, met een ruime berging. Hier geen op elkaar gebouwde achtergevels, maar u kijkt mooi op het monument Haganum. Tevens zijn er 2 toiletten gerealiseerd welke ook zijn voorzien van onyx fonteinen, en een grote badkamer met ligbad, douche en een tweepersoons wastafel. In al deze ruimtes zijn o.a. materialen van de Nederlandse interieurarchitect Piet Boon gebruikt. Ook is er een aparte ruimte voor een wasmachine en droger.

" Stijlvol & statig wonen in een rustig en creatieve wijk centraal gelegen tussen stad en strand, of u nou de nieuwste hot spot zoekt, of een prachtige wandeling wilt maken, alles is binnen handbereik"

- Woonoppervlakte 123 m²
- Energielabel A
- Ruime woon/leef keuken vv (A merken): wijnklimaatkast, grote koelkast, vaatwasser, grote vriezer inductie met werkblad afzuiging, combi oven, Quooker kraan, onyx/marmeren werkbladen incl gootsteen en bar. (zes zits)
- Vloerverwarming
- Eiken visgraat parket incl band en bies gecombineerd met Piet Boon tegels.
- Dimbaar luxe schakelmateriaal
- Open haard met marmeren schouw
- Neorenaissance ornamenten
- Badkamer vv: ligbad , inloopdouche, spiegel met verwarming, design radiator, teakhout was meubel met originele Marokkaanse wasbakken.
- Aparte wasruimte
- Berging ca 10 m²
- Tuin zuidwesten ca 52 m²
- VVE kosten per maand € 165,-

Omschrijving

- Projectnotaris is Matzinger Eversdijk Notarissen te 's-Gravenhage

De Meetinstructie is gebaseerd op de BBMI van de branchevereniging. De Meetinstructie is bedoeld om een meer eenduidige manier van meten toe te passen voor het geven van een indicatie van de gebruiksoppervlakte. De Meetinstructie sluit verschillen in meetuitkomsten niet volledig uit, door bijvoorbeeld interpretatieverschillen, afrondingen of beperkingen bij het uitvoeren van de meting.

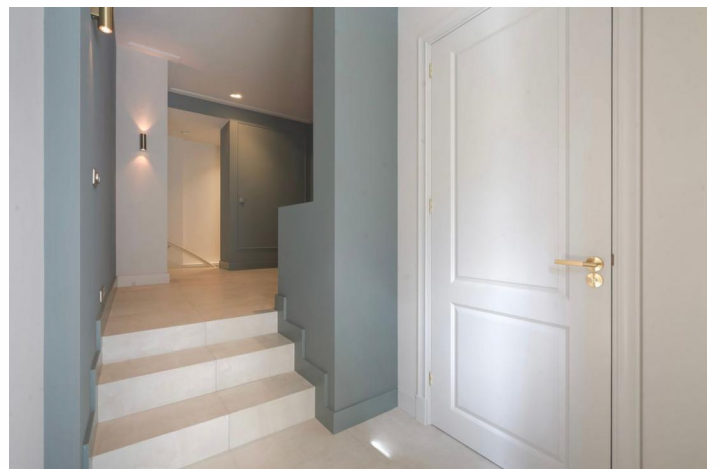
Interesse in dit huis? Schakel direct uw eigen NVM-aankoopmakelaar in.
Uw NVM-aankoopmakelaar komt op voor uw belang en bespaart u tijd, geld en zorgen.

Adressen van collega NVM-aankoopmakelaars in Haaglanden

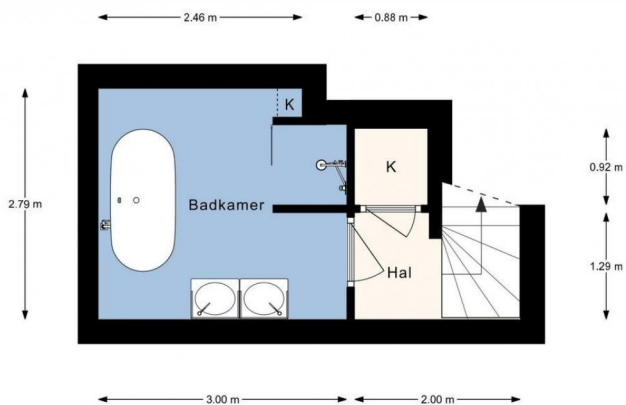
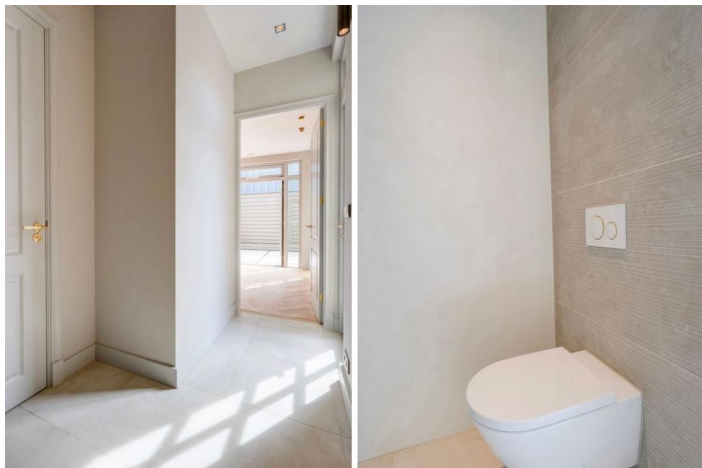
Foto's



Foto's



Foto's



1e Sweelinckstraat 22, Den Haag | Kelder H = 2.50 m
© Klooster Vastgoedpresentaties