

**Te koop**



**Dibbetsstraat 6**  
**2518 PS Den Haag**

## Kenmerken

<b>Vraagprijs</b>	€ 550.000 k.k.
<b>Bijdrage VVE</b>	€ 135
<b>Status</b>	Onder bod
<b>Oplevering</b>	In overleg
<b>Soort appartement</b>	Benedenwoning, appartement
<b>Woonlaag</b>	1
<b>Soort bouw</b>	Bestaande bouw
<b>Bouwjaar</b>	1915
<b>Ligging</b>	Aan rustige weg, in woonwijk
<b>Bijzonderheden</b>	Beschermd stads- of dorpsgezicht
<b>Oppervlakte</b>	104m <sup>2</sup>
<b>Inhoud</b>	425m <sup>3</sup>
<b>Slaapkamers</b>	3
<b>Badkamers</b>	1
<b>Verdiepingen</b>	1
<b>Voorzieningen</b>	Tv-kabel
<b>Energielabel</b>	C
<b>Isolatie</b>	Dubbel glas
<b>Warm water</b>	C.v.-ketel
<b>Verwarming</b>	C.V.-ketel
<b>Ketel</b>	(combi-ketel, eigendom)
<b>Tuin</b>	Achtertuint, voortuint
<b>Achtertuint</b>	Zuidwest, 8×6cm
<b>Schuur</b>	Aangebouwd hout

*Alle vermelde afmetingen zijn indicatief en kunnen afwijken van de werkelijkheid.*

## Omschrijving

Dibbetsstraat 6, Den Haag (Regentessekwartier)

Royale 5-kamer parterrewoning (ca. 104m<sup>2</sup>) met 3 volwaardige slaapkamers en zonnig gesitueerde achtertuin op het zuidwesten in het gewilde Energiekwartier/Regentessekwartier

In een aantrekkelijke en centrale woonomgeving ligt deze ruime en praktisch ingedeelde benedenwoning met voortuin en een heerlijke achtertuin op het zuidwesten — perfect om volop van de middag- en avondzon te genieten.

De woning beschikt over drie volwaardige slaapkamers en biedt daarmee comfortabel woonruimte voor gezinnen, thuiswerkers of logees. Dankzij de prettige indeling en het woonoppervlak van circa 105 m<sup>2</sup> voelt de woning ruim en licht aan.

De ligging is ideaal: op korte afstand van het centrum van Den Haag en in de directe nabijheid van winkels, scholen, kinderopvang en sportfaciliteiten zoals Sportpark De Verademing. Ook voor ontspanning zit je hier goed — binnen circa 30 minuten fietsen bereik je het strand, het Westduinpark en de Scheveningse Bosjes.

Kortom: ruim en comfortabel wonen op een centrale locatie met alle voorzieningen én natuur binnen handbereik.

Indeling: (voor maatvoering zie plattegronden).

Entree via voortuin, toegang woning, vestibule met meterkast, zeer ruime centrale hal van (20m<sup>2</sup>), vaste kast met wasmachine aansluiting, badkamer met douchehoek en dubbele wastafel, separaat toilet.

Doorgebroken woon-/eetkamer met open keuken bereikbaar middel een glas in lood schuif separatie aan de achterzijde.

Ruime slaapkamer aan de voorzijde, hoofdslaapkamer aan de achterzijde en nog een tussengelegen slaap-/logeerkamer aan de achterzijde.

Vanuit de keuken en de twee achter slaapkamer naar zonnig gelegen achtertuin op het zuidwesten. De achtertuin is voorzien van een houten blokhut en een achterom.

### Bijzonderheden:

- Gelegen op eigen grond
- Grotendeels voorzien van houten kozijnen met dubbele beglazing
- Actieve VvE, 5/52e aandeel, bijdrage ca. € 135,- per maand.
- Ca. 104 m<sup>2</sup>
- Bouwjaar 1915
- Ouderdoms/-asbestclausule van toepassing.
- Oplevering kan snel.

De Meetinstructie is gebaseerd op de BBMI. De Meetinstructie is bedoeld om een meer eenduidige manier van meten toe te passen voor het geven van een indicatie van de gebruiksoppervlakte. De Meetinstructie sluit verschillen in meetuitkomsten niet volledig uit, door bijvoorbeeld interpretatieverschillen, afrondingen of beperkingen bij het uitvoeren van de meting.

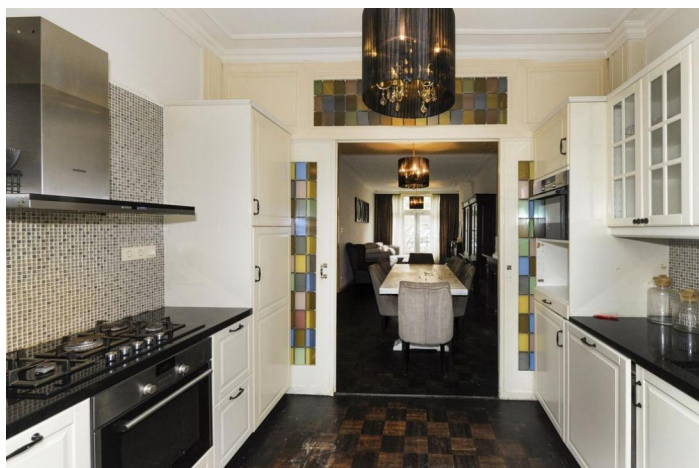
Interesse in dit huis? Schakel direct uw eigen NVM-aankoopmakelaar in. Uw NVM-aankoopmakelaar komt op voor uw belang en bespaart u tijd, geld en zorgen. Adressen van collega NVM-aankoopmakelaars in Haaglanden vindt u op

## Omschrijving

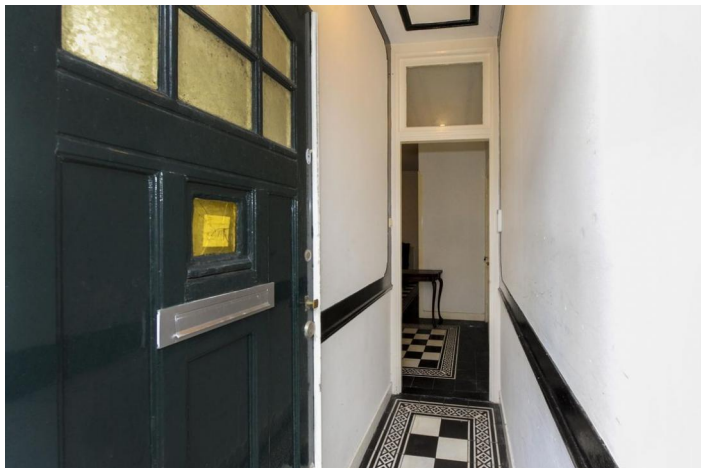
Funda.nl

Deze informatie is door ons met de nodige zorgvuldigheid samengesteld. Onzerzijds wordt echter geen enkele aansprakelijkheid aanvaard voor enige onvolledigheid, onjuistheid of anderszins, dan wel de gevolgen daarvan.

Foto's



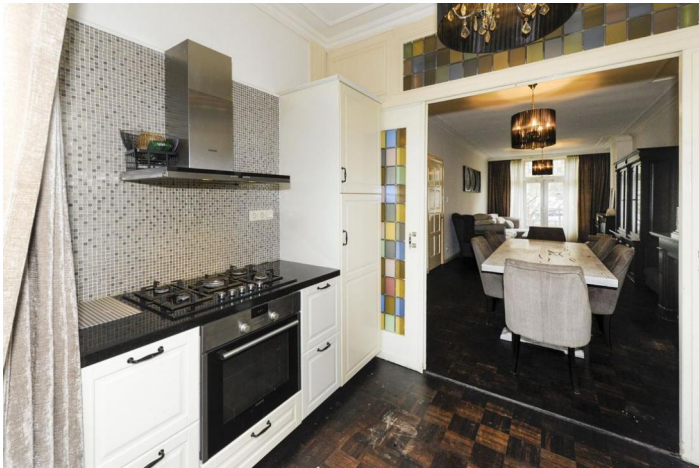
Foto's



Foto's



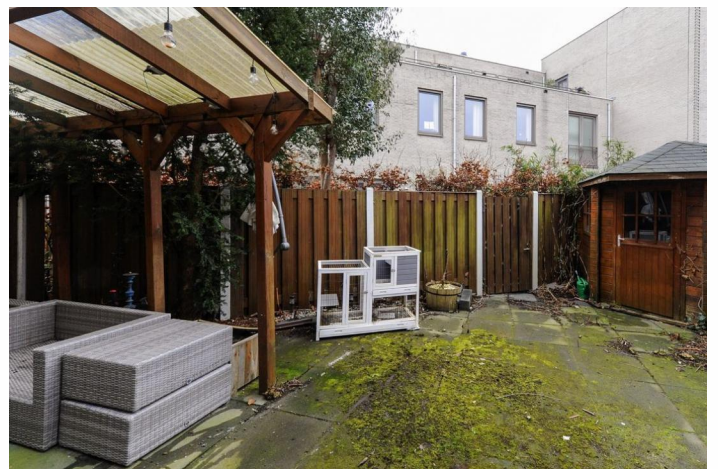
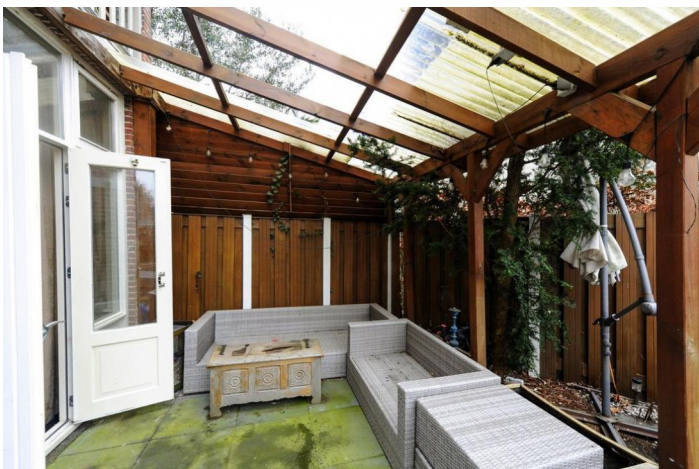
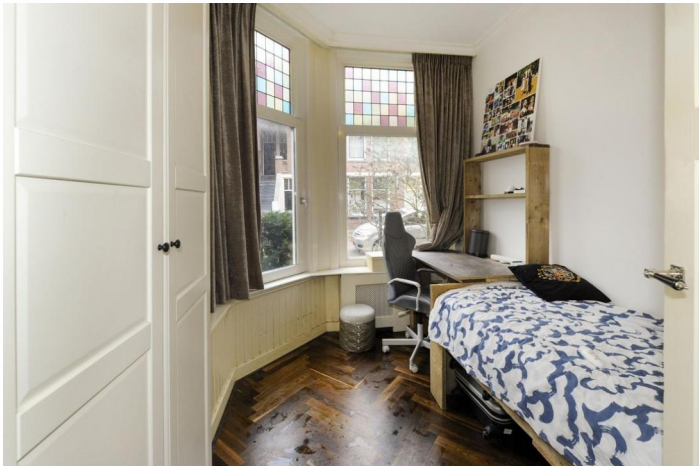
Foto's



Foto's



Foto's



Foto's

