

**Te koop**



**Deltapromenade 443**  
**2554 GX Den Haag**

## Kenmerken

<b>Vraagprijs</b>	€ 1.399.000 k.k.
<b>Bijdrage VVE</b>	€ 324
<b>Status</b>	Beschikbaar
<b>Oplevering</b>	In overleg
<b>Soort appartement</b>	Bovenwoning, appartement
<b>Woonlaag</b>	5
<b>Soort bouw</b>	Bestaande bouw
<b>Bouwjaar</b>	2020
<b>Ligging</b>	Vrij uitzicht, open ligging, aan zee
<b>Oppervlakte</b>	151m <sup>2</sup>
<b>Inhoud</b>	504m <sup>3</sup>
<b>Slaapkamers</b>	3
<b>Badkamers</b>	2
<b>Verdiepingen</b>	1
<b>Voorzieningen</b>	Mechanische ventilatie, tv-kabel, lift, balansventilatie
<b>Energielabel</b>	A+
<b>Isolatie</b>	Volledig geïsoleerd, hr-glas
<b>Warm water</b>	Centrale voorziening, aardwarmte
<b>Verwarming</b>	Vloerverwarming geheel, Warmte Terugwininstallatie, Aardwarmte
<b>Schuur</b>	Inpandig

*Alle vermelde afmetingen zijn indicatief en kunnen afwijken van de werkelijkheid.*

## Omschrijving

Deltapromenade 443, Nieuw Kijkduin.

FRONT ROW SEASIDE APARTMENT!

Uniek 4-kamer appartement (ca. 150m<sup>2</sup>) met riant terras (ca. 60m<sup>2</sup>) met zeezicht gelegen in het nieuwbouwcomplex Lombarde.

Dit fantastisch penthouse-achtige appartement is gelegen op de vijfde woonlaag verdieping is voorzien van een bijzonder L-vormig terras (ca. 60m<sup>2</sup>) met zowel zeezicht als uitzicht over de stad.

Het appartement is extreem energiezuinig dankzij vloerverwarming én -koeling middels WKO-installatie en beschikt over een eigen vaste parkeerplaats in de ondergelegen parkeergarage.

Door de hoekligging en de vele raampartijen van plafond tot vloer, is dit een uiterst licht appartement.

Wonen in Nieuw Kijkduin betekent genieten in alle seizoenen.

Dit appartement is direct gelegen in het winkelgebied direct bij de foodmarket Daily Taste, de supermarkt Plus en diverse luxe winkels in de Winkelpromenade en hoogwaardige restaurants aan de boulevard.

Ook het openbaar vervoer naar o.a. Den Haag Centrum en het Centraal Station stopt om de hoek. Via de Zuidelijke Randweg zijn de snelwegen goed bereikbaar.

Alles aan deze woning ademt kwaliteit en aandacht voor detail, van de materialen tot de afwerking. Klaar voor wie op zoek is naar comfort, luxe en een unieke ligging.

### Indeling:

Entree via afgesloten centrale hal, lift naar 5e verdieping, toegang appartement. L-vormige hal, toiletruimte, inbandige berging met technische ruimte, casco (gasten) badkamer.

Woon-/eet kamer (ca. 57m<sup>2</sup>) met ruimte en aansluitingen voor keuken opstelling (casco). Vanuit de woonkamer dubbele deuren naar het heerlijke terras met zeezicht op de ochtend- en middag- en avondzon.

Hoofdslaapkamer (ca. 25m<sup>2</sup>) met badkamer (casco) ca. 8m<sup>2</sup>.

Twee slaapkamers resp. ca. 13m<sup>2</sup>. Alle slaapkamers hebben toegang tot het terras

### Bijzonderheden:

- De woning wordt casco opgeleverd! Zonder keukenopstelling, badkamers, sanitair etc.
- Gelegen op eigen grond
- Vaste parkeerplaats in de ondergelegen parkeergarage
- Inbandige berging;
- Eerste rij zeezicht;
- Floor-to-ceiling raam partijen;
- Door het gehele appartement vloerverwarming- en koeling middels WKO-installatie;
- Energie label A++;
- Veilig afgesloten hoofdentree met videofoon verbinding;

## Omschrijving

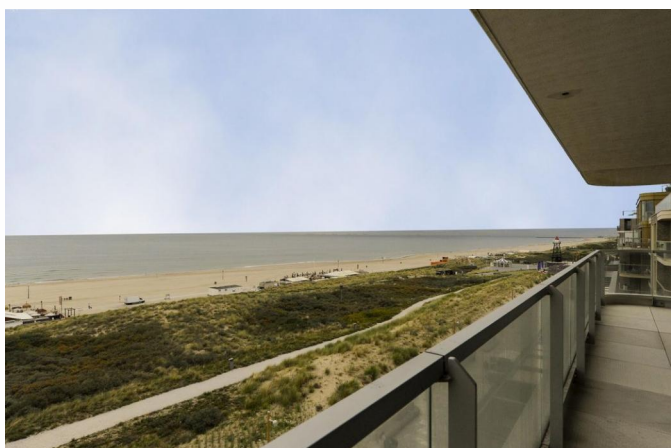
- 3 slaapkamers
- Oplevering in overleg, kan snel.
- actieve VvE met maandelijkse bijdrage van € 337,--

De Meetinstructie is gebaseerd op de BBMI. De Meetinstructie is bedoeld om een meer eenduidige manier van meten toe te passen voor het geven van een indicatie van de gebruiksoppervlakte. De Meetinstructie sluit verschillen in meetuitkomsten niet volledig uit, door bijvoorbeeld interpretatieverschillen, afrondingen of beperkingen bij het uitvoeren van de meting.

Interesse in dit huis? Schakel direct uw eigen NVM-aankoopmakelaar in. Uw NVM-aankoopmakelaar komt op voor uw belang en bespaart u tijd, geld en zorgen. Adressen van collega NVM-aankoopmakelaars in Haaglanden vindt u op [Funda.nl](https://www.funda.nl)

Deze informatie is door ons met de nodige zorgvuldigheid samengesteld. Onzerzijds wordt echter geen enkele aansprakelijkheid aanvaard voor enige onvolledigheid, onjuistheid of anderszins, dan wel de gevolgen daarvan.

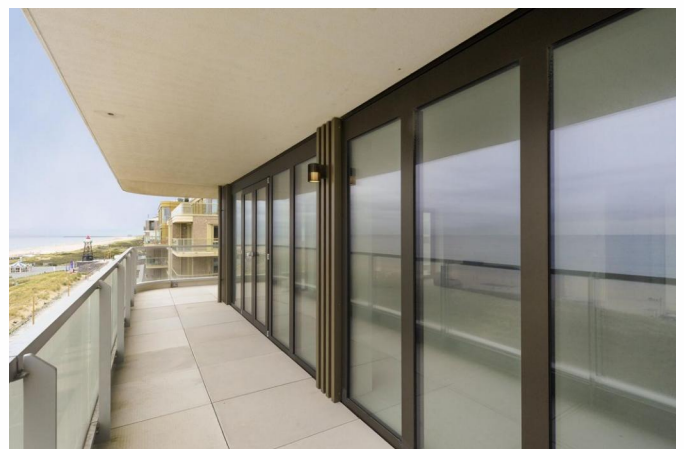
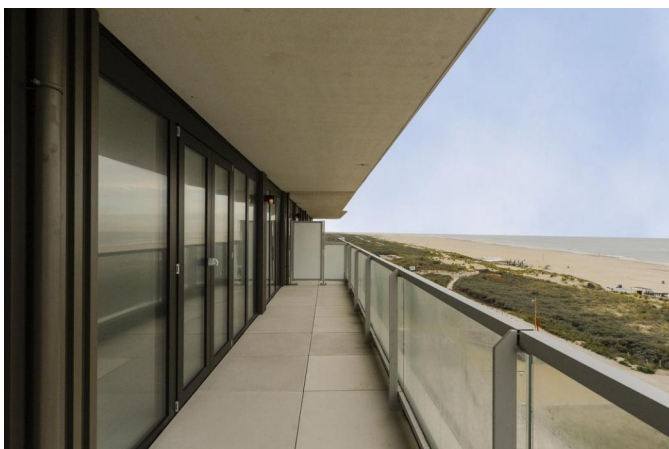
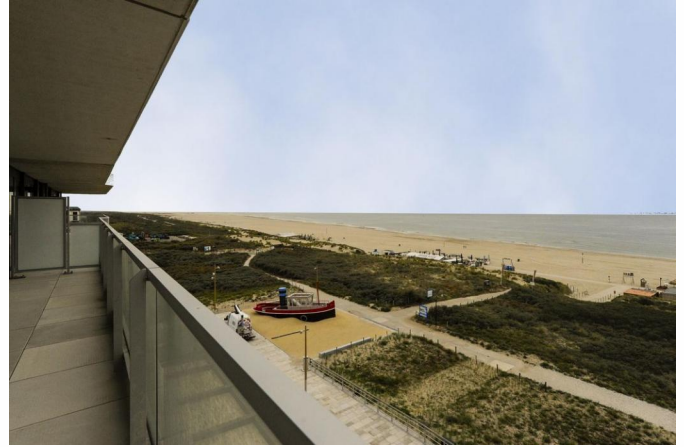
Foto's



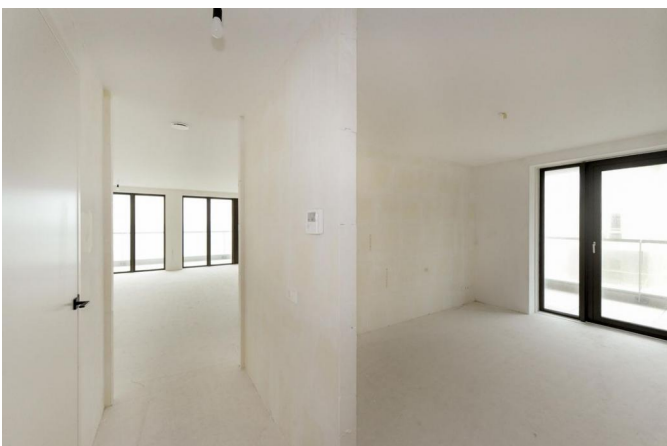
Foto's



Foto's



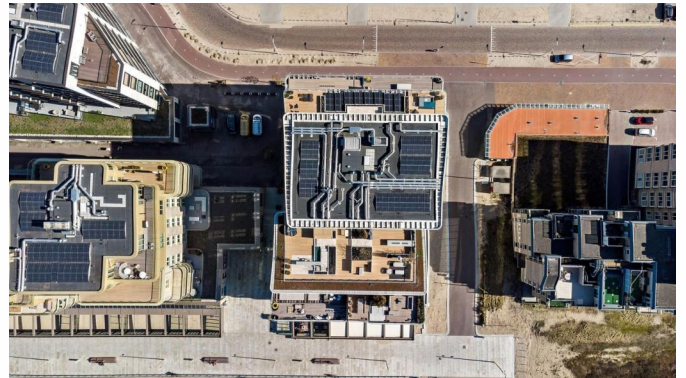
Foto's



Foto's



Foto's



Foto's



Foto's

