

Te koop



Haverschmidtstraat 28
2522 VP Den Haag

Kenmerken

| | |
|-----------------------|---|
| Vraagprijs | € 350.000 k.k. |
| Status | Onder bod |
| Oplevering | In overleg |
| Soort woonhuis | Eengezinswoning, tussenwoning |
| Soort bouw | Bestaande bouw |
| Bouwjaar | 1932 |
| Ligging | Aan rustige weg, in woonwijk |
| Oppervlakte | 105m ² |
| Perceel | 97m ² |
| Inhoud | 347m ³ |
| Slaapkamers | 3 |
| Badkamers | 1 |
| Verdiepingen | 3 |
| Energie label | D |
| Warm water | C.v.-ketel |
| Verwarming | C.V.-ketel |
| Ketel | (combi-ketel, eigendom) |
| Balkon | Ja |
| Tuin | Achtertuint, voortuin |
| Achtertuint | Noordoost, 35m ² , 480×724cm |
| Schuur | Vrijstaand steen |

Alle vermelde afmetingen zijn indicatief en kunnen afwijken van de werkelijkheid.

Omschrijving

Haverschmidtstraat 28, LAAKKWARTIER

Op een gunstige locatie in het Laakkwartier ligt deze ruime eengezinswoning van circa 105 m² woonoppervlakte. De woning is verzorgd en praktisch ingedeeld en beschikt over meerdere slaapkamers, een lichte woonkamer en een fijne achtertuin, wat zorgt voor comfortabel wonen.

De woning is gelegen in het Laakkwartier, een levendige en centraal gelegen wijk in Den Haag. In de directe omgeving vindt u diverse winkels, supermarkten en voorzieningen voor de dagelijkse boodschappen. Op korte afstand liggen onder andere de Goeverneurlaan en de winkels rondom Station Hollands Spoor. Daarnaast zijn er scholen, sportfaciliteiten en openbaar vervoer (tram, bus en trein) op loop/fiets afstand aanwezig. Het centrum van Den Haag is binnen enkele minuten bereikbaar, zowel per fiets als met het openbaar vervoer. Ook de uitvalswegen richting de A4, A12 en A13 zijn snel te bereiken, wat zorgt voor een uitstekende verbinding met steden als Rotterdam, Amsterdam en Utrecht.

Indeling: (voor maatvoering zie plattegronden)

Via de voortuin bereikt u de entree van de woning. U komt binnen in de hal, die toegang biedt tot de ruime lichte woonkamer. De ruime lichte woonkamer biedt voldoende ruimte voor een comfortabele zit- en eethoek, sepeeraat toilet met fonteintje, aan de achterzijde ligt de open keuken, die is voorzien van diverse inbouwapparatuur. Vanuit de keuken heeft u toegang tot de achtertuin, waar zich tevens een praktische berging bevindt.

Op de eerste verdieping bevinden zich twee slaapkamers van goed formaat en een badkamer, voorzien van een douche en wastafel. De tweede verdieping beschikt over een ruime derde slaapkamer, die eventueel ook als werk- of hobbyruimte kan worden ingericht.

Bijzonderheden:

- Ca. 105 m²
- Bouwjaar 1932
- Energielabel D
- Erfpacht is eeuwigdurend afgekocht
- Ouderdoms/-asbestclausule van toepassing.
- Oplevering kan snel.

De Meetinstructie is gebaseerd op de BBMI. De Meetinstructie is bedoeld om een meer eenduidige manier van meten toe te passen voor het geven van een indicatie van de gebruiksoppervlakte. De Meetinstructie sluit verschillen in meetuitkomsten niet volledig uit, door bijvoorbeeld interpretatieverschillen, afrondingen of beperkingen bij het uitvoeren van de meting.

Interesse in dit huis? Schakel direct uw eigen NVM-aankoopmakelaar in. Uw NVM-aankoopmakelaar komt op voor uw belang en bespaart u tijd, geld en zorgen. Adressen van collega NVM-aankoopmakelaars in Haaglanden vindt u op Funda.nl

Omschrijving

Deze informatie is door ons met de nodige zorgvuldigheid samengesteld. Onzerzijds wordt echter geen enkele aansprakelijkheid aanvaard voor enige onvolledigheid, onjuistheid of anderszins, dan wel de gevolgen daarvan.

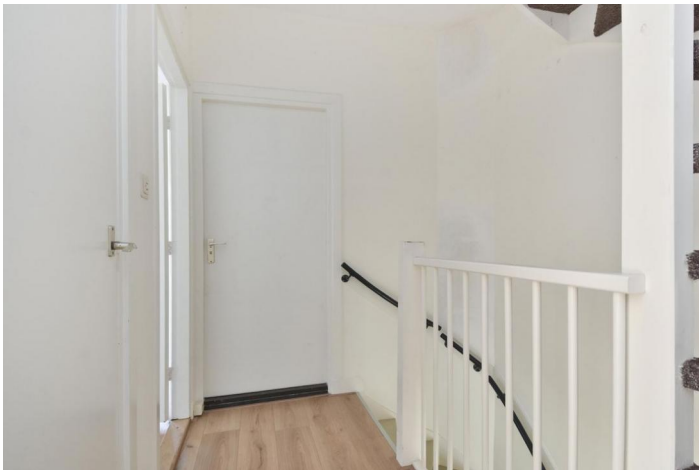
Foto's



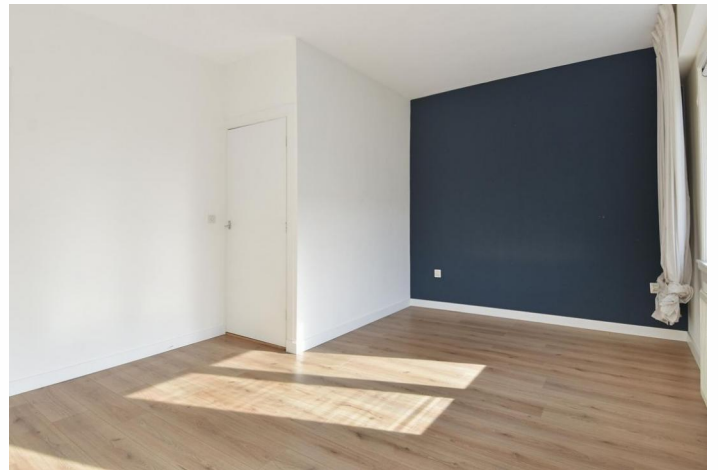
Foto's



Foto's



Foto's



Foto's

