

**Te koop**



**Groningsestraat 347**  
**2587 PJ Den Haag**

Bankastraat 66  
2585 EP Den Haag

Telefoon +31 (0)70 - 404 98 98  
e-mail [info@hekking.nl](mailto:info@hekking.nl)



## Kenmerken

<b>Vraagprijs</b>	€ 550.000 k.k.
<b>Inrichting</b>	Gestoffeerd
<b>Bijdrage VVE</b>	€ 374
<b>Status</b>	Beschikbaar
<b>Oplevering</b>	In overleg
<b>Soort appartement</b>	Bovenwoning, appartement
<b>Woonlaag</b>	6
<b>Soort bouw</b>	Bestaande bouw
<b>Bouwjaar</b>	1993
<b>Oppervlakte</b>	136m <sup>2</sup>
<b>Inhoud</b>	430m <sup>3</sup>
<b>Slaapkamers</b>	3
<b>Badkamers</b>	2
<b>Verdiepingen</b>	1
<b>Voorzieningen</b>	Mechanische ventilatie, tv-kabel, lift
<b>Energielabel</b>	A
<b>Isolatie</b>	Dubbel glas
<b>Warm water</b>	C.v.-ketel
<b>Verwarming</b>	C.V.-ketel
<b>Ketel</b>	(combi-ketel, eigendom)
<b>Schuur</b>	Box
<b>Faciliteiten schuur</b>	Voorzien van elektra
<b>Soort garage</b>	Parkeerkelder, parkeerplaats

*Alle vermelde afmetingen zijn indicatief en kunnen afwijken van de werkelijkheid.*

## Omschrijving

Groningsestraat 347 (Scheveningen)

Gelegen in project 's-Gravenduyn een prachtig 4-kamer appartement (ca. 136m<sup>2</sup>) met drie slaapkamers en twee badkamers. De woning is gelegen op de 6e verdieping en heeft een weids uitzicht op de kust van Scheveningen en natuurgebied Meijndel en beschikt over een separate fietsenberging in de onderbouw en op hetzelfde niveau een vaste parkeerplaats.

Deze locatie bevindt zich op slechts enkele minuten wandelafstand van het strand, de duinen en de winkels van het Belgisch Park, waar een gevarieerd aanbod aan dagelijkse voorzieningen en sfeervolle horecagelegenheden te vinden is. Daarnaast is de woning gunstig gelegen ten opzichte van diverse (internationale) organisaties, ambassades en (internationale) scholen. Een uitgebreid netwerk van openbaar vervoer en de nabijheid van uitvalswegen zorgen bovendien voor een uitstekende bereikbaarheid.

Indeling: (voor maatvoering zie plattegrond)

Gezamenlijke entree met videofoon en bellentableau, lift naar de 6e etage, entree, L-vormige gang, met toilet, wasruimte, en gasten badkamer.

Royale woon-/eetkamer met loggia/serre met fantastisch uitzicht over de duinen en de Noordzee. Open keuken voorzien van L-vormige keukenopstelling met toegang naar balkon.

Slaapkamer 1 met eveneens toegang naar het balkon. 2e slaapkamer met fraai uitzicht over duingebied. Hoofdslaapkamer met badkamer voorzien van ligbad, 2e toilet, douchehoek en wastafel.

In de onderbouw ligt de eigen (fietsen)berging, hier is ook de gemeenschappelijke fietsenberging. De parkeerplaats is gelegen onder het aangrenzende gebouw met de ingang aan de Groningsestraat zijde.

- Erfpacht eeuwigdurend afgekocht
- Bouwjaar 1994
- Koopsom parkeerplaats € 35.000,-- kk (verplichte afname)
- Kunststof kozijnen voorzien van dubbele beglazing
- Actieve VvE, bijdrage € 333,-- per maand
- Bijdrage Belangenvereniging 's-Gravenduyn € 41,- per maand
- Oplevering in overleg

De Meetinstructie is gebaseerd op de BBMI. De Meetinstructie is bedoeld om een meer eenduidige manier van meten toe te passen voor het geven van een indicatie van de gebruiksoppervlakte. De Meetinstructie sluit verschillen in meetuitkomsten niet volledig uit, door bijvoorbeeld interpretatieverschillen, afrondingen of beperkingen bij het uitvoeren van de meting.

Interesse in dit huis? Schakel direct uw eigen NVM-aankoopmakelaar in. Uw NVM-aankoopmakelaar komt op voor uw

## Omschrijving

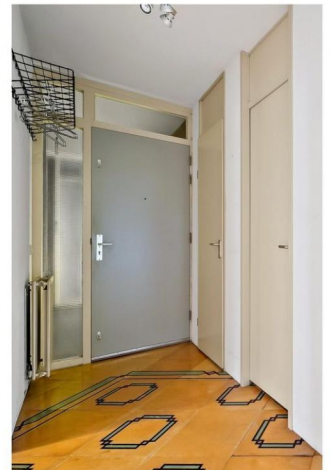
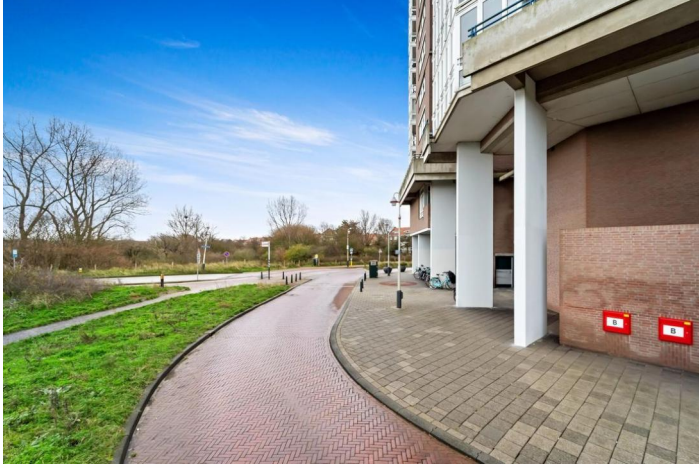
belang en bespaart u tijd, geld en zorgen. Adressen van collega NVM-aankoopmakelaars in Haaglanden vindt u op Funda.nl

Deze informatie is door ons met de nodige zorgvuldigheid samengesteld. Onzerzijds wordt echter geen enkele aansprakelijkheid aanvaard voor enige onvolledigheid, onjuistheid of anderszins, dan wel de gevolgen daarvan.

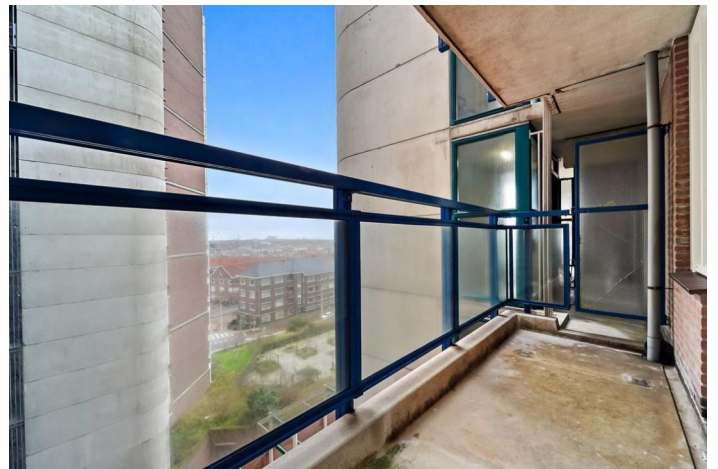
Foto's



Foto's



Foto's



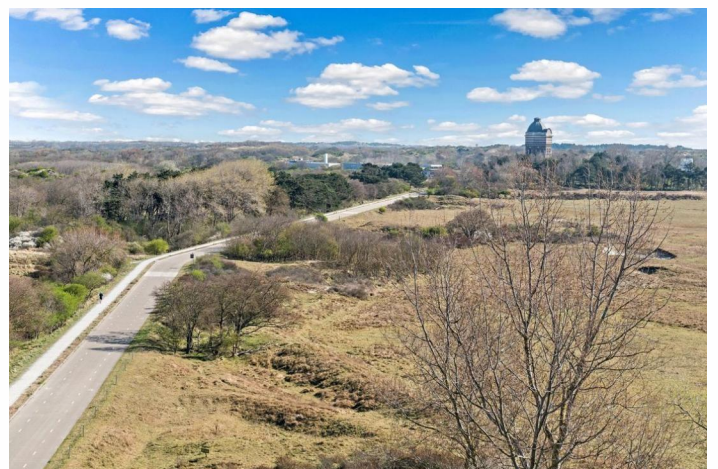
Foto's



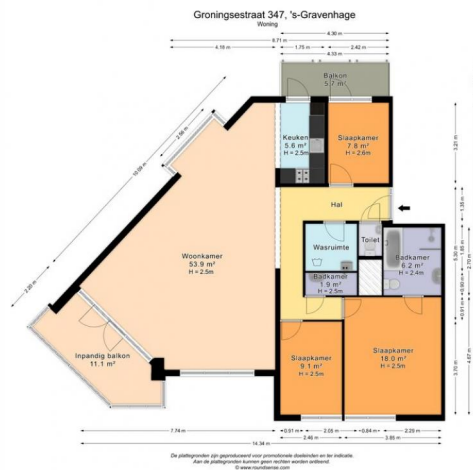
**Foto's**



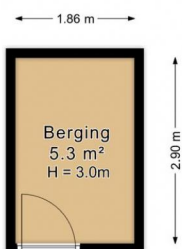
Foto's



Foto's



Groningsstraat 347, 's-Gravenhage  
Berging



De plattegronden zijn geproduceerd voor promotionele doeleinden en ter indicatie.  
Aan de plattegronden kunnen geen rechten worden ontleend.  
© www.roundsense.com