

Te koop



Deltaplein 314
2554 GS Den Haag

Bankastraat 66
2585 EP Den Haag

Telefoon +31 (0)70 - 404 98 98
e-mail info@hekking.nl



Kenmerken

Vraagprijs	€ 825.000 k.k.
Bijdrage VVE	€ 301
Status	Beschikbaar
Oplevering	In overleg
Soort appartement	Bovenwoning, appartement
Woonlaag	1
Soort bouw	Bestaande bouw
Bouwjaar	2020
Ligging	In woonwijk, vrij uitzicht, aan zee
Oppervlakte	112m ²
Inhoud	386m ³
Slaapkamers	2
Verdiepingen	1
Voorzieningen	Mechanische ventilatie, lift, balansventilatie
Energielabel	A++
Isolatie	Muurisolatie, vloerisolatie, driedubbel glas
Verwarming	Vloerverwarming geheel, Warmte Terugwininstallatie, Aardwarmte
Balkon	Ja
Schuur	Inpandig

Alle vermelde afmetingen zijn indicatief en kunnen afwijken van de werkelijkheid.

Omschrijving

Deltaplein 314, Nieuw Kijkduin.

Gelegen in complex Sirocco van Nieuw Kijkduin hoogwaardig afgewerkt 3-kamer appartement (ca. 112m²) gelegen op de eerste woonlaag met twee ruime terrassen (totaal ca. 33m²) en een vaste parkeerplaats in ondergelegen parkeergarage. Het appartement is tot in de kleinste details perfect afgewerkt, extreem energiezuinig (label A++) dankzij vloerverwarming én -koeling middels WKO-installatie.

Door de hoekligging en de vele raampartijen is dit een uiterst aantrekkelijk appartement.

Wonen in Nieuw Kijkduin betekent genieten in alle seizoenen.

Dit appartement is direct gelegen in het winkelgebied direct bij de foodmarket Daily Taste, de supermarkt Plus en diverse luxe winkels in de Winkelpromenade en hoogwaardige restaurants aan de boulevard.

Ook het openbaar vervoer naar o.a. Den Haag Centrum en het Centraal Station stopt om de hoek. Via de Zuidelijke Randweg zijn de snelwegen goed bereikbaar.

Alles aan deze woning ademt kwaliteit en aandacht voor detail, van de materialen tot de afwerking. Klaar voor wie op zoek is naar comfort, luxe en een unieke ligging.

Indeling:

Entree via afgesloten centrale hal, lift of trap naar eerste verdieping, toegang appartement. L-vormige gang, toilet met fontein, inpandige berging, aparte wasruimte met technische ruimte, badkamer met douche en vaste wastafel.

Woon-/eet kamer met open keuken voorzien van dimbare sfeerverlichting en van bijna alle denkbare inbouwapparatuur w.o. oven, vaatwasmachine, grote koelkast, inductie/ kookstovelement en een Quooker.

Vanuit de woonkamer dubbele deuren naar het voorterras en een deur naar het zijterras met een stukje zeezicht.

Hoofdslaapkamer (ca. 20m²) met toegang naar het zijterras.

Tweede slaapkamer (ca. 15m²)

De woon- en slaapvertrekken zijn voorzien van een neutrale Quickstep laminaatvloer voor het optimale comfort van de vloerverwarming!

Bijzonderheden:

- Gelegen op eigen grond
- Vaste parkeerplaats in de ondergelegen parkeergarage
- Inpandige berging;
- Floor-to-ceiling raam partijen;
- Door het gehele appartement vloerverwarming- en koeling middels WKO-installatie;
- Energie label A++;
- Veilig afgesloten hoofdentree met videofoon verbinding;
- Luxe keuken;
- 2 slaapkamers

Omschrijving

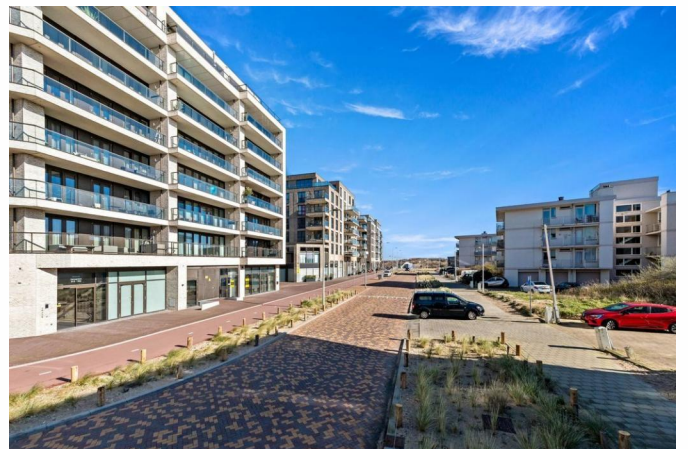
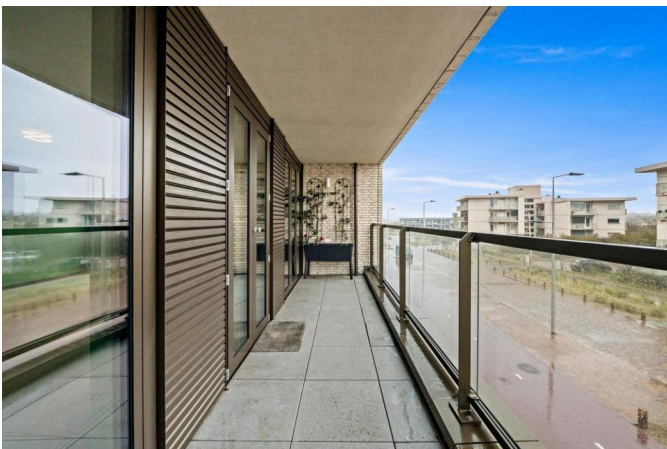
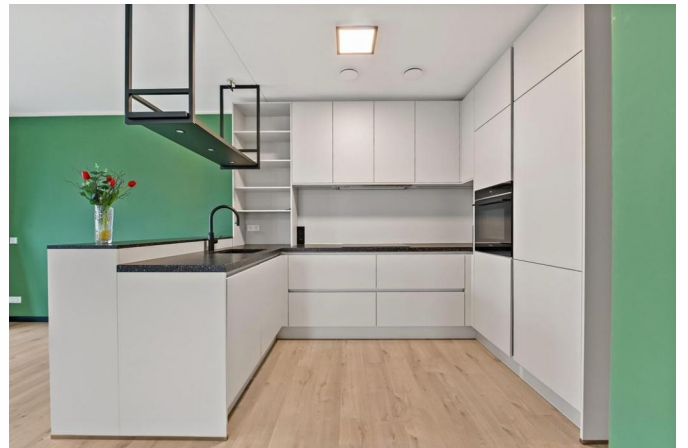
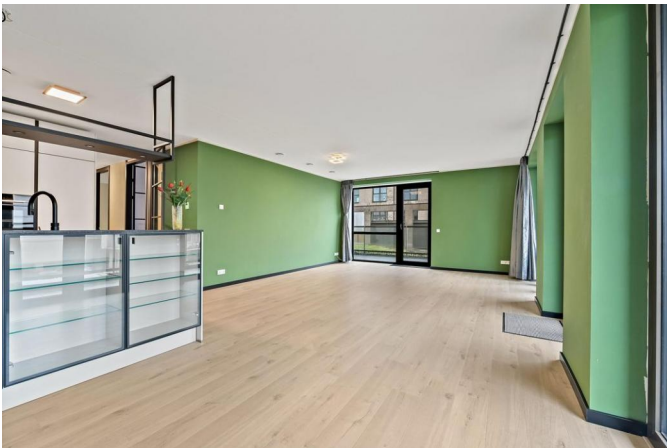
- Oplevering in overleg, kan snel.
- actieve VvE met maandelijkse bijdrage van ca. € 300,--

De Meetinstructie is gebaseerd op de BBMI. De Meetinstructie is bedoeld om een meer eenduidige manier van meten toe te passen voor het geven van een indicatie van de gebruiksoppervlakte. De Meetinstructie sluit verschillen in meetuitkomsten niet volledig uit, door bijvoorbeeld interpretatieverschillen, afrondingen of beperkingen bij het uitvoeren van de meting.

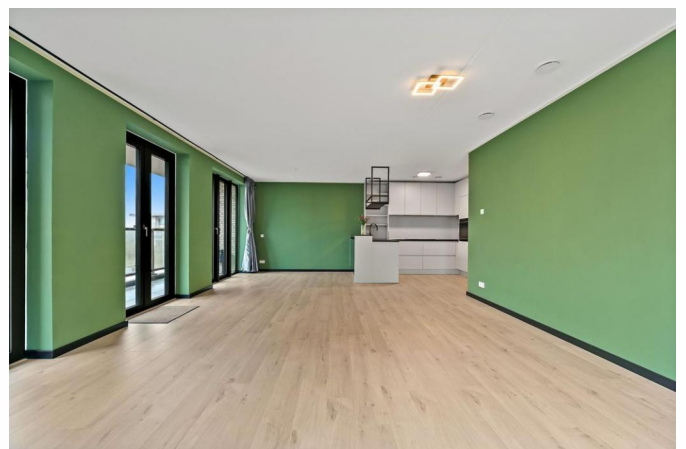
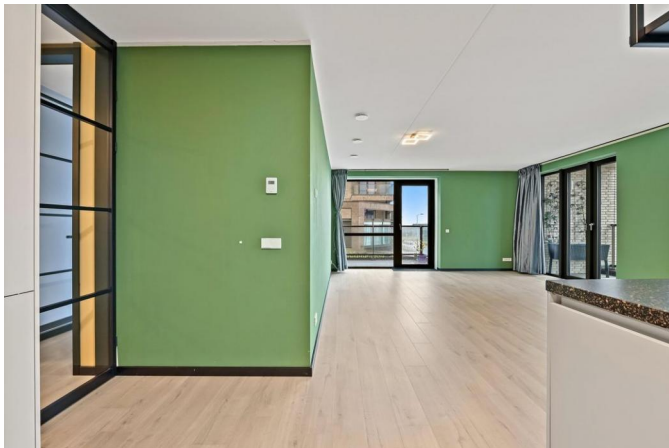
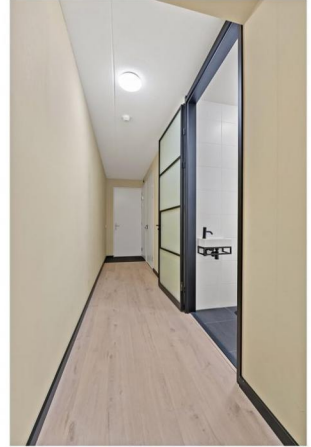
Interesse in dit huis? Schakel direct uw eigen NVM-aankoopmakelaar in. Uw NVM-aankoopmakelaar komt op voor uw belang en bespaart u tijd, geld en zorgen. Adressen van collega NVM-aankoopmakelaars in Haaglanden vindt u op [Funda.nl](https://www.funda.nl)

Deze informatie is door ons met de nodige zorgvuldigheid samengesteld. Onzerzijds wordt echter geen enkele aansprakelijkheid aanvaard voor enige onvolledigheid, onjuistheid of anderszins, dan wel de gevolgen daarvan.

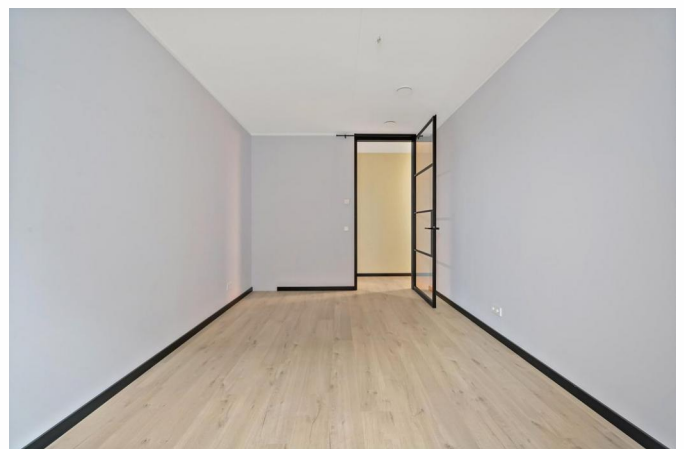
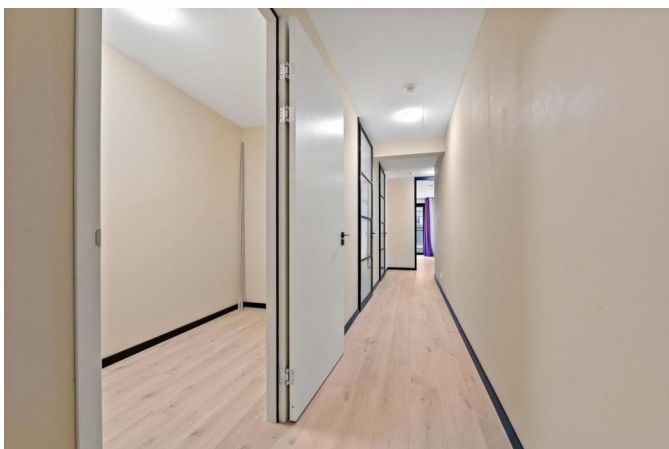
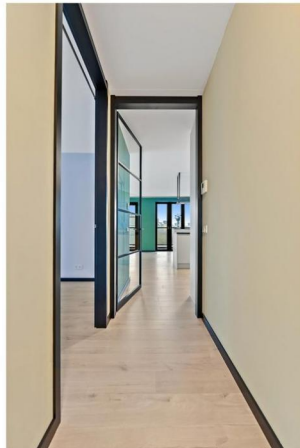
Foto's



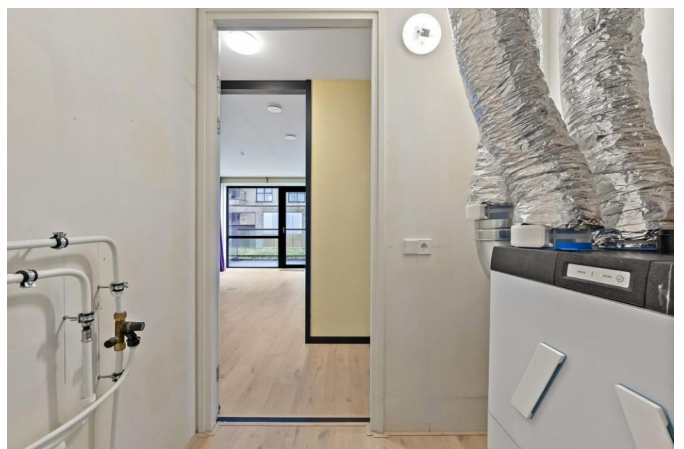
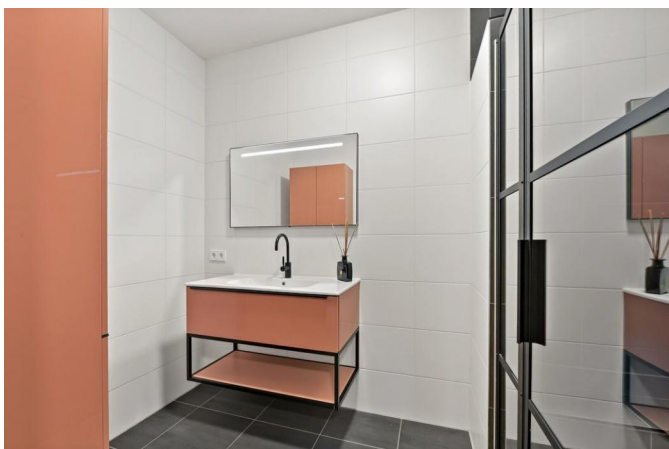
Foto's



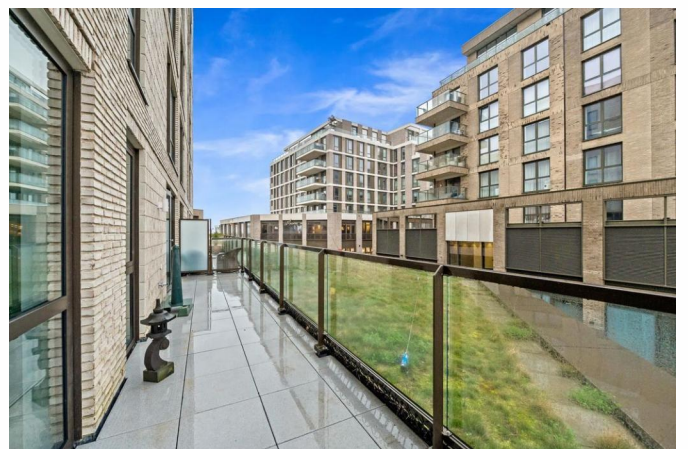
Foto's



Foto's



Foto's



Foto's



Foto's

