

Te koop



Prinsegracht 39 B
2512 EW Den Haag

Bankastraat 66
2585 EP Den Haag

Telefoon +31 (0)70 - 404 98 98
e-mail info@hekking.nl



Kenmerken

Vraagprijs	€ 849.000 k.k.
Bijdrage VVE	€ 393
Status	Beschikbaar
Oplevering	In overleg
Soort appartement	Bovenwoning, appartement
Soort bouw	Bestaande bouw
Bouwjaar	1900
Bijzonderheden	Monument, beschermd stads- of dorpsgezicht
Oppervlakte	154m ²
Overig	10m ²
Inhoud	571m ³
Slaapkamers	3
Badkamers	1
Verdiepingen	3
Energie label	B
Warm water	C.v.-ketel
Verwarming	C.V.-ketel
Ketel	(combi-ketel, eigendom)
Soort garage	Parkeerkelder

Alle vermelde afmetingen zijn indicatief en kunnen afwijken van de werkelijkheid.

Omschrijving

Prinsegracht 39 B, Centrum

Royaal en karaktervol 5-kamer appartement (154 m²) met drie slaapkamers, terras en een eigen parkeerplaats, gelegen in het stijlvolle complex "Prince Ville". De woning is instapklaar, beschikt over energielabel B en is verdeeld over twee woonlagen plus zolderruimte.

U woont hier midden in het historische centrum van Den Haag, op een unieke locatie waar karakter, levendigheid en comfort samenkomen. De Prinsegracht vormt een statige en markante entree tot de binnenstad en wordt omringd door monumentale panden die de rijke historie van de stad voelbaar maken. Op steenworp afstand bevinden zich de Grote Markt, het Plein, de Denneweg en het Noordeinde, stuk voor stuk geliefde hotspots met een gevarieerd aanbod aan exclusieve boetieks, speciaalzaken, bekende winkelketens en ambachtelijke winkels.

De bereikbaarheid is uitstekend: zowel Den Haag Centraal als station Hollands Spoor liggen op korte afstand, net als diverse tram- en busverbindingen. Met de fiets bent u binnen enkele minuten op het Noordeinde, op de Denneweg of op het Scheveningse strand. Daarnaast zijn de uitvalswegen richting Amsterdam, Rotterdam en Utrecht eenvoudig bereikbaar, waardoor deze locatie ideaal is voor zowel stadsgenoten als forenzen.

De indeling van het appartement is doordacht en comfortabel, met een duidelijke scheiding tussen woon- en slaapverdieping.

Indeling:

Centrale chique entree met brievenbus- en bellentableau, entree appartement, trap naar de woonverdieping.

1e verdieping: grote hal (ca. 13 m²), separaat toilet met fonteintje, royale woonkamer (ca. 31 m²) aan de voorzijde met vaste kastenwand, ruime woonkeuken (ca. 27 m²) aan de achterzijde voorzien van kookeiland, inbouwapparatuur en toegang tot het terras (ca. 10 m²) aan de binnenplaats.

2e verdieping: overloop, drie slaapkamers bestaande uit ruime achterslaapkamer met vaste kasten (ca. 19 m²) en toegang tot de zolderruimte die bereikbaar is via een verschuifbare trap - ideaal als extra bergruimte, voorslaapkamer (ca. 14 m²) en tweede voorslaapkamer (ca. 13 m²), ruime luxe badkamer (ca. 6 m²) voorzien van ligbad, douche en dubbele wastafel, separaat toilet met fonteintje, wasruimte en garderobekast.

3e verdieping: zolderruimte (ca. 10 m²).

Ook beschikt de woning over een separate berging (ca. 6 m²) en een vaste parkeerplaats in de bewonersgarage onder het gebouw - een grote luxe op deze centrale locatie. Daarnaast wordt een optie op een tweede parkeerplaats aangeboden.

Bijzonderheden:

- Rijksmonument

Omschrijving

- Woonoppervlakte ca. 154 m²
- Bouwjaar (renovatie) 1997/1998
- Energielabel B
- Vaste parkeerplaats in bewonersgarage
- Optie op tweede parkeerplaats
- Actieve VVE, maandelijkse bijdrage €393,34 per maand
- Mogelijkheid tot overname van (een deel van) de inboedel

De Meetinstructie is gebaseerd op de BBMI van de branchevereniging. De Meetinstructie is bedoeld om een meer eenduidige manier van meten toe te passen voor het geven van een indicatie van de gebruiksoppervlakte. De Meetinstructie sluit verschillen in meetuitkomsten niet volledig uit, door bijvoorbeeld interpretatieverschillen, afrondingen of beperkingen bij het uitvoeren van de meting.

Interesse in dit huis? Schakel direct uw eigen NVM-aankoopmakelaar in.
Uw NVM-aankoopmakelaar komt op voor uw belang en bespaart u tijd, geld en zorgen.

Adressen van collega NVM-aankoopmakelaars in Haaglanden

Foto's



Foto's



Foto's



Foto's



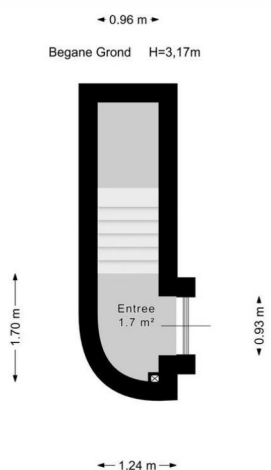
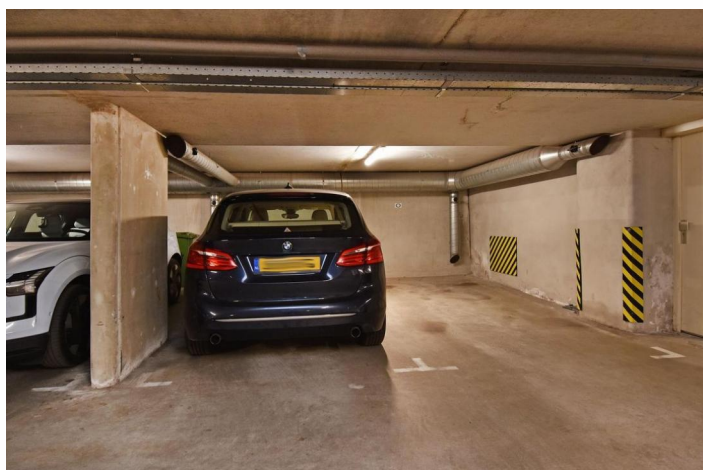
Foto's



Foto's



Foto's



Foto's

