

Te koop



Loosduinseweg 641 A
2571 AK Den Haag

Kenmerken

Vraagprijs	€ 199.500 k.k.
Bijdrage VVE	€ 110
Status	Beschikbaar
Oplevering	In overleg
Soort appartement	Bovenwoning, appartement
Woonlaag	2
Soort bouw	Bestaande bouw
Bouwjaar	1924
Oppervlakte	52m ²
Inhoud	180m ³
Slaapkamers	1
Badkamers	1
Verdiepingen	1
Energie label	B
Isolatie	Dubbel glas
Warm water	C.v.-ketel
Verwarming	C.V.-ketel
Ketel	(combi-ketel, eigendom)

Alle vermelde afmetingen zijn indicatief en kunnen afwijken van de werkelijkheid.

Omschrijving

LOOSDUINSEWEG 641 A, DEN HAAG

Verzorgd 2-kamer appartement aan de Loosduinseweg 641 A te Den Haag

Aan de levendige Loosduinseweg in Den Haag bevindt zich dit praktisch ingedeelde 2-kamer appartement van circa 52 m² woonoppervlakte. De woning beschikt over een slaapkamer, een lichte woonkamer, open keuken en badkamer. .

De woning is gelegen op een centrale locatie met alle dagelijkse voorzieningen binnen handbereik. In de directe omgeving vindt u diverse winkels, supermarkten, horecagelegenheden en openbaar vervoer. Winkelstraten zoals de Dierenselaan en Apeldoornselaan bevinden zich op korte afstand en bieden een gevarieerd aanbod aan winkels en voorzieningen. Ook scholen, sportfaciliteiten en recreatiemogelijkheden zijn volop aanwezig in de buurt. Het centrum van Den Haag en station Hollands Spoor zijn eenvoudig bereikbaar per fiets of openbaar vervoer. Daarnaast zijn de uitvalswegen richting de A4, A12 en A13 snel bereikbaar.

Indeling:

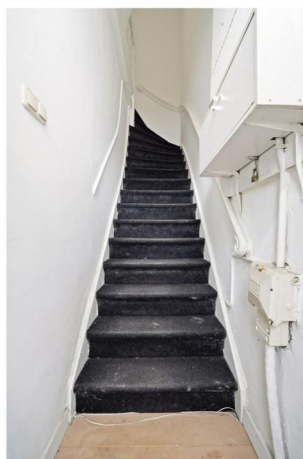
Via de gezamenlijke entree bereikt u de woning op de tweede verdieping.

De ruime woonkamer met open keuken aan de voorzijde van de woning geniet van veel natuurlijk licht en biedt voldoende ruimte voor zowel een comfortabele zithoek als een gezellige eethoek. Het appartement beschikt over een ruime slaapkamer. De badkamer is voorzien van een douche, toilet en wastafel. Daarnaast beschikt de woning over een bergkast, ideaal voor het opbergen van huishoudelijke spullen.

Bijzonderheden:

- Voormalige huurwoning!
- De VvE is recent opgericht; de maandelijkse bijdrage bedraagt € 110,-
- Ca. 52 m²
- Bouwjaar 1924
- Energielabel B
- WOZ-waarde: € 275.000
- De watermeter wordt gedeeld door alle drie de appartementen
- Appartementen 641A en 641B delen de gas- en elektriciteitsmeter
- Notariskeuze voorbehouden aan verkoper (Burgemeestre en Partners)
- Ouderdoms/-asbestclausule van toepassing.
- Niet zelfbewoners clausule van toepassing.
- Oplevering kan snel.

Foto's



Foto's



Foto's



Foto's



Loosduinseweg 641 A, 's-Gravenhage

